

# DIGGY DEX NXC-051



Narozen: 03.01.2023

Esquire x Parfect x Huey

## Původ

♂ ESQUIRE (TAOS)

♀ Adaway Parfect 2935 GP-83

♀ Adaway Huey 2228

♀ Adaway Helix 1775 VG-86

♀ Adaway Tango 1149

## GSIH 132

PH ČR: 4/2026

<b>Mléko kg</b>	1407	<b>Somatické buňky</b>	103
<b>Bílkoviny kg</b>	44	<b>Plodnost dcer</b>	111
<b>Bílkoviny %</b>	0.00	<b>VI. plodnost</b>	102
<b>Tuk kg</b>	51	<b>Dlouhověkost</b>	118
<b>Tuk %</b>	-0.01	<b>Obt. porodů</b>	91

Produkce spol.: 71 %

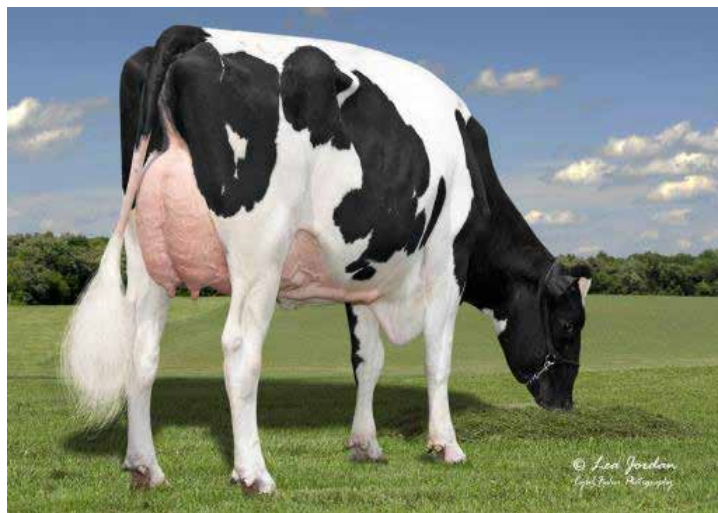
**GTPI 3152 NM 546**

**SKVĚLÁ PRODUKCE**

**KONVENČNÍ I SEXOVANÉ DÁVKY**



Adaway DIGGY DEX



Adaway Huey 2228

Typ celkem: 121

Vemeno: 118

Končetiny: 126

Typ spol.: 28 %

Tělesný rámec	110	malý						velký
Šířka hrudníku	120	úzký						široký
Hloubka těla	100	mělká						hluboká
Hranatost	106	hrubá						jemná
Sklon zádě	94	zdvížená						sražená
Šířka zádě	106	úzká						široká
Postoj zadních končetin zezadu	132	vbočený						paralelní
Postoj zadních končetin z boku	103	strmý						zaúhlený
Úhel paznehtu	100	plochý						strmý
Přední upnutí vemene	122	slabé						silné
Rozmístění předních struků	94	ven						dovnitř
Délka struků	100	krátké						dlouhé
Hloubka vemene	114	hluboké						mělké
Výška zadního upnutí vemene	123	nízko						vysoko
Závěsný vaz	98	slabý						silný
Rozmístění zadních struků	109	ven						dovnitř
Šířka zadního upnutí vemene	117	úzké						široké
Kvalita kosti	115	hrubé						jemné
Chodivost	129	špatná						dobrá

64

76

88

100

112

124

136