

REDHOT-RED



A2A2

Narozen: 20.02.2020

Ranger-Red x Salvo Rdc x Splendid-P*RC

Původ

♂ 3STAR OH RANGER RED

♀ TRent-Way-Js Rolvo-Red

♀ TRent-Way-Js Revamp-Red

♀ Y-Whisper Silver Rival G+82

♀ Morningview Uno Regina-ET RC VG-87

GTPI 2885 NM 861

PH USA: 08/2023

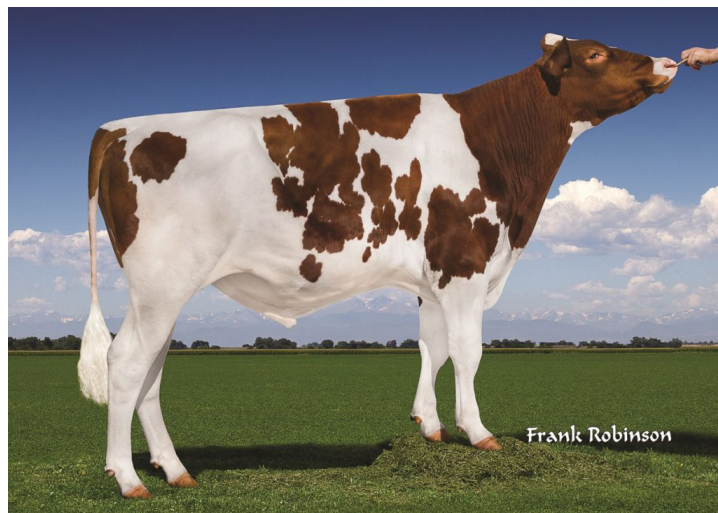
Mléko lb	972	Somatické buňky	2.58
Bílkoviny lb	34	Index plodnosti	1.5
Bílkoviny %	0.01	VI. plodnost (ČR)	
Tuk lb	71	Dlouhověkost	6.1
Tuk %	0.12	Obt. porodů	2.00

Produkce spol.: 79 %

ABSOLUTNÍ ŠPIČKA V REDECH

SKVĚLÝ EXTERIÉR

VYNIKAJÍCÍ ZDRAVÍ



RANGER-RED



SALVO Rdc

Typ celkem: 1.82

Vemeno: 1.72

Končetiny: 1.47

Typ spol.: 78 %

Rámec	1.74	malý						velký
Konstituce	0.01	slabá						silná
Hloubka těla	0.26	mělká						hluboká
Mléčný typ	1.53	slabý						výrazný
Sklon zádě	0.38	zdvížená						sražená
Šířka zádě	0.81	úzká						široká
Postoj zadních končetin z boku	0.45	strmý						šavlovitý
Postoj zadních končetin zezadu	1.57	sevřený						otevřený
Úhel spěny	1.57	plochý						strmý
Skóre končetin	1.79	nízké						vysoké
Přední upnutí vemene	2.24	slabé						výrazné
Zadní výška vemene	2.44	nízká						vysoká
Zadní šířka vemene	1.56	úzká						široká
Závěsný vaz	0.72	slabý						výrazný
Hloubka vemene	2.49	hluboké						mělké
Rozmístění předních struků	1.05	daleko						blízko
Rozmístění zadních struků	0.73	daleko						blízko
Délka struků	-0.34	krátké						dlouhé