

# N-V BERRY NEO-922



A2A2

Narozen: 26.01.2019

Semino x Board x Balisto

## Původ

♂ SEMINO

♀ N-V Board Sandra

♀ No-Pe Balisto Sophia VG-87

♀ CCC Special Sonic

♀ RR Nova MOM Extra Special VG-87

## GSIH 143

PH ČR: 08/2022

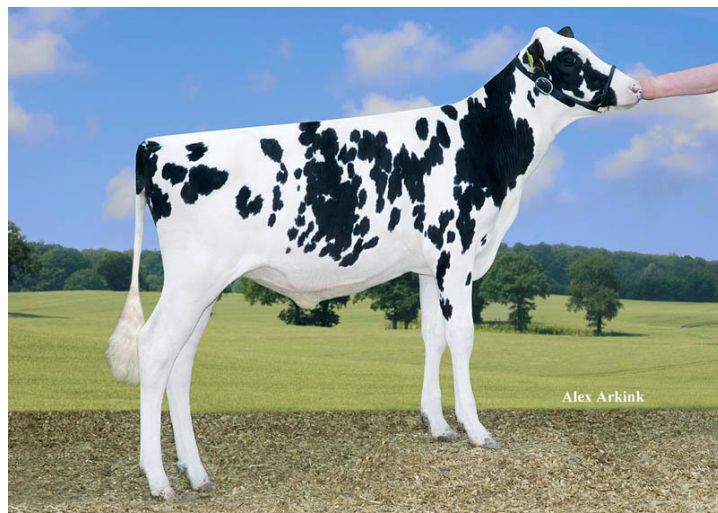
<b>Mléko kg</b>	1224	<b>Somatické buňky</b>	90
<b>Bílkoviny kg</b>	56	<b>Plodnost dcer</b>	105
<b>Bílkoviny %</b>	0,13	<b>VI. plodnost</b>	108
<b>Tuk kg</b>	76	<b>Dlouhověkost</b>	104
<b>Tuk %</b>	0,30	<b>Obt. porodů</b>	98

Produkce spol.: 69 %

## VÝTEČNÉ SLOŽKY

## SKVĚLÉ VEMENO I KONČETINY

## MATKA - PLNÁ SESTRA VANCOUVERA



Alex Arkink

CCC Special Sonic



Alex Arkink

RR Nova Man O Man Extra Special VG-87

Typ celkem: 125

Vemeno: 126

Končetiny: 121

Typ spol.: 58 %

Charakteristika	Skóre	Typ	Charakteristika	Skóre	Typ
Tělesný rámec	125	malý			velký
Šířka hrudníku	134	úzký			široký
Hloubka těla	121	mělká			hluboká
Hranatost	123	hrubá			jemná
Sklon zádě	76	zdvížená			sražená
Šířka zádě	111	úzká			široká
Postoj zadních končetin zezadu	106	vbočený			paralelní
Postoj zadních končetin z boku	74	strmý			zaúhlený
Úhel paznehtu	124	plochý			strmý
Přední upnutí vemene	126	slabé			silné
Rozmístění předních struků	126	ven			dovnitř
Délka struků	89	krátké			dlouhé
Hloubka vemene	125	hluboké			mělké
Výška zadního upnutí vemene	127	nízko			vysoko
Závěsný vaz	99	slabý			silný
Rozmístění zadních struků	93	ven			dovnitř
Šířka zadního upnutí vemene	122	úzké			široké
Kvalita kosti	134	hrubé			jemné
Chodivost	122	špatná			dobrá

64 76 88 100 112 124 136