

# N-V ALIF NEO-875



A2A2

Narozen: 06.06.2018

Imax x Draco x Tango

## Původ

♂ SILVERRIDGE V IMAX

♀ Speek-Nj Draco Spring

♀ Farnear Tango Stingray

♀ Dymentholm Sunview Skye VG-85

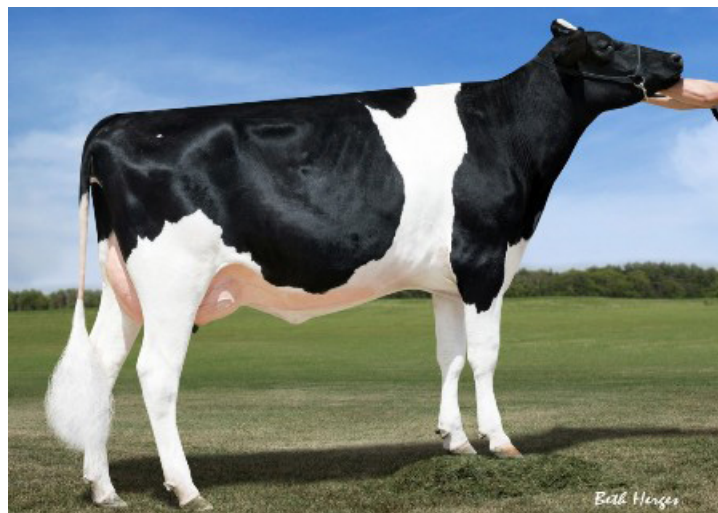
♀ Des-Y-Gen Planet Silk EX-90

**GTPI 2708 NM 686**

PH USA: 08/2022

<b>Mléko lb</b>	1204	<b>Somatické buňky</b>	2,99
<b>Bílkoviny lb</b>	49	<b>Index plodnosti</b>	-0,7
<b>Bílkoviny %</b>	0,04	<b>VI. plodnost (ČR)</b>	120
<b>Tuk lb</b>	81	<b>Dlouhověkost</b>	2,2
<b>Tuk %</b>	0,12	<b>Obt. porodů</b>	2,5

Produkce spol.: 82 %



Dymentholm Sunview Skye VG-85



Des-Y-Gen Planet Silk EX-90

**EXCELENTNÍ VLASTNÍ PLODNOST NA KRAVÁCH 128**

**TYP 1,37 VEMENO 1,84**

**SKVĚLÁ RODINA DES-Y-GEN PLANET SILK EX-90**

**Typ celkem: 1,37**

**Vemeno: 1,84**

**Končetiny: -0,38**

**Typ spol.: 80 %**

Rámec	1,10	malý			velký
Konstituce	0,58	slabá			silná
Hloubka těla	0,45	mělká			hluboká
Mléčný typ	0,60	slabý			výrazný
Sklon zádě	2,08	zdvížená			sražená
Šířka zádě	1,61	úzká			široká
Postoj zadních končetin z boku	-0,12	strmý			šavlovitý
Postoj zadních končetin zezadu	-0,52	sevřený			otevřený
Úhel spěnky	0,42	plochý			strmý
Skóre končetin	-0,04	nízké			vysoké
Přední upnutí vemene	2,32	slabé			výrazné
Zadní výška vemene	2,34	nízká			vysoká
Zadní šířka vemene	2,17	úzká			široká
Závěsný vaz	1,04	slabý			výrazný
Hloubka vemene	1,79	hluboké			mělké
Rozmístění předních struků	1,37	daleko			blízko
Rozmístění zadních struků	1,45	daleko			blízko
Délka struků	-1,05	krátké			dlouhé