

Vysoka URIN NXB-338



Narozen: 25.8.2015

Damaris x Supersonic x Atwood

Původ

- ♂ S-S-I Sterling DAMARIS
- ♀ Le-O-La Superson Golden EX-90
 - ♀ Le-O-La Atwood Gypsy EX-92
 - ♀ Kerndt Grumpy Throne Tap EX-92
 - ♀ Kerndt Mattie Grumpy EX-92

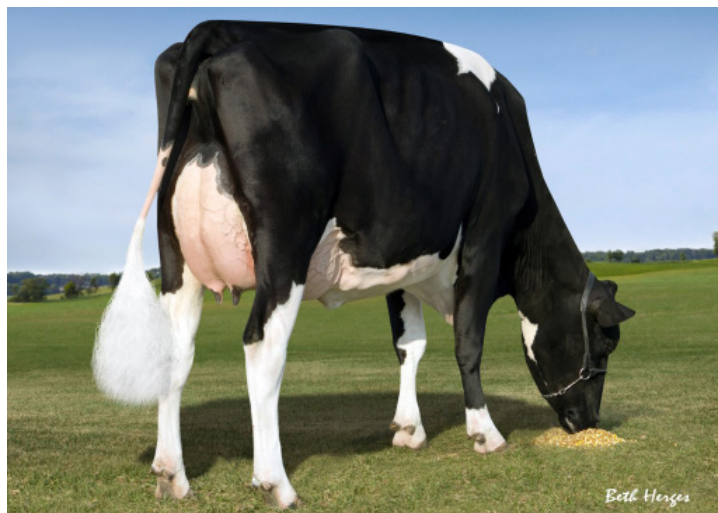
TPI 2421 NM\$ 572 PH USA: 04/2022

Mléko lb	711	Somatické buňky	3,15
Bílkoviny lb	25	Index plodnosti	-0,7
Bílkoviny %	+0,01	VI. plodnost (ČR)	105
Tuk lb	63	Dlouhověkost	2,8
Tuk %	+0,12	Obt. porodů	2,3 %

Produkce: 568 d./ 44 s.



Le-O-La Superson Golden EX-90



Le-O-La Atwood Gypsy EX-92

VÝBORNÉ VÝSLEDKY NA DCERÁCH V ČR

DOBRÁ PRODUKCE

OUTCROSS

Typ celkem: 0,41 Vemeno: 0,81 Končetiny: -0,58 Typ: 453 d./ 37 s.

Charakteristika	Skóre	Typ	Barva	Charakteristika
Rámec	-0,64	malý	█	velký
Konstituce	-0,75	slabá	█	silná
Hloubka těla	0,19	mělká	█	hluboká
Mléčný typ	1,77	slabý	█	výrazný
Sklon zádě	-1,72	zdvížená	█	sražená
Šířka zádě	-0,14	úzká	█	široká
Postoj zadních končetin z boku	2,78	strmý	█	šavlovitý
Postoj zadních končetin zezadu	-1,21	sevřený	█	otevřený
Úhel spěnky	-1,19	plochý	█	strmý
Skóre končetin	-0,30	nízké	█	vysoké
Přední upnutí vemene	0,79	slabé	█	výrazné
Zadní výška vemene	1,16	nízká	█	vysoká
Zadní šířka vemene	1,73	úzká	█	široká
Závěsný vaz	0,36	slabý	█	výrazný
Hloubka vemene	-0,98	hluboké	█	mělké
Rozmístění předních struků	0,95	daleko	█	blízko
Rozmístění zadních struků	1,16	daleko	█	blízko
Délka struků	-1,18	krátké	█	dlouhé