

N-V BERRY NEO-922



Narozen: 26.1.2019

A2A2

Semino x Board x Balisto

Původ

♂ SEMINO

♀ N-V Board Sandra G+84

♀ No-Pe Balisto Sophia VG-87

♀ CCC Special Sonic

♀ RR Nova MOM Extra Special VG-87

GSIH 144

PH ČR: 04/2022

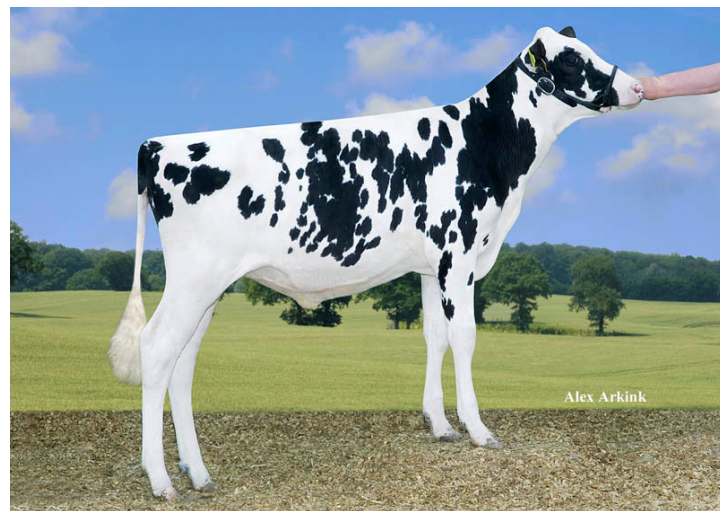
Mléko kg	1301	Somatické buňky	91
Bílkoviny kg	58	Plodnost dcer	105
Bílkoviny %	+0,13	Vlastní plodnost	107
Tuk kg	78	Dlouhověkost	104
Tuk %	+0,29	Obt. porodů	95

Produkce spol.: 69 %

VÝTEČNÉ SLOŽKY

SKVĚLÉ VEMENO I KONČETINY

MATKA - PLNÁ SESTRA VANCOUVERA



CCC Special Sonic



RR Nova MOM Extra Special VG-87

Typ celkem: 123 Vemeno: 122 Končetiny: 122 Typ spol.: 60 %

Charakteristika	Skóre	Typ	Skóre	Charakteristika
Tělesný rámec	125	malý	125	velký
Šířka hrudníku	135	úzký	135	široký
Hloubka těla	123	mělká	123	hluboká
Hranatost	123	hrubá	123	jemná
Sklon zádě	77	zdvížená	77	sražená
Šířka zádě	113	úzká	113	široká
Postoj zadních končetin zezadu	110	vbočený	110	paralelní
Postoj zadních končetin z boku	77	strmý	77	zaúhlený
Úhel paznehtu	125	plochý	125	strmý
Přední upnutí vemene	120	slabé	120	silné
Rozmístění předních struků	124	ven	124	dovnitř
Délka struků	91	krátké	91	dlouhé
Hloubka vemene	122	hluboké	122	mělké
Výška zadního upnutí vemene	125	nízko	125	vysoko
Závěsný vaz	95	slabý	95	silný
Rozmístění zadních struků	94	ven	94	dovnitř
Šířka zadního upnutí vemene	122	úzké	122	široké
Kvalita kosti	126	hrubé	126	jemné
Chodivost	119	špatná	119	dobrá