

# N-V ALIF NEO-875



Narozen: 6.6.2018

A2A2

Imax x Draco x Tango

## Původ

♂ Silverridge V IMAX

♀ Speek-NJ Draco Spring

♀ Farnear Tango Tango Stingray GP-83

♀ Dymentholm Sunview Skye VG-85

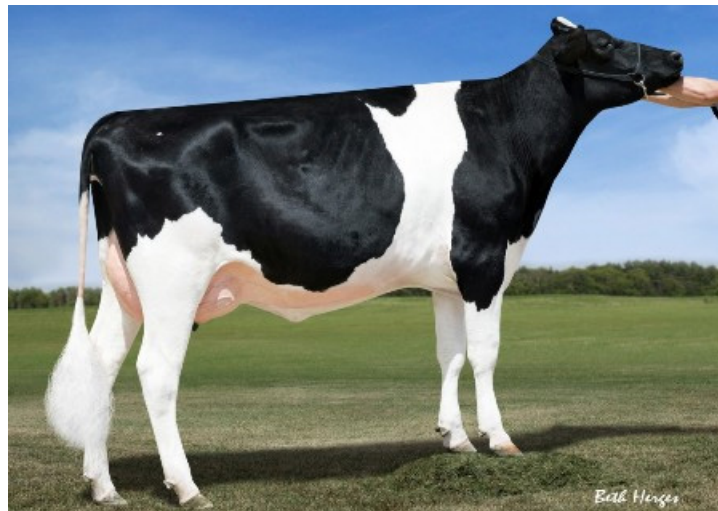
♀ Des-Y-Gen Planet Silk EX-90

**GTPI 2690 NM\$ 656**

PH USA: 04/2022

<b>Mléko lb</b>	1157	<b>Somatické buňky</b>	3,01
<b>Bílkoviny lb</b>	48	<b>Index plodnosti</b>	-0,7
<b>Bílkoviny %</b>	+0,04	<b>VI. plodnost (ČR)</b>	120
<b>Tuk lb</b>	79	<b>Dlouhověkost</b>	2,4
<b>Tuk %</b>	+0,12	<b>Obt. porodů</b>	2,5 %

Produkce spol.: 82 %



Dymentholm Sunview Skye VG-85



Des-Y-Gen Planet Silk EX-90

**EXCELENTNÍ VLASTNÍ PLODNOST NA KRAVÁCH 130**

**TYP 1,43 VEMENO 1,82**

**SKVĚLÁ RODINA DES-Y-GEN PLANET SILK EX-90**

**Typ celkem: 1,43 Vemeno: 1,82 Končetiny: -0,34 Typ spol.: 80 %**

Charakteristika	Skóre	Typ	Barva	Charakteristika
Rámec	1,11	malý	Bar chart	velký
Konstituce	0,50	slabá	Bar chart	silná
Hloubka těla	0,38	mělká	Bar chart	hluboká
Mléčný typ	0,57	slabý	Bar chart	výrazný
Sklon zádě	2,02	zdvížená	Bar chart	sražená
Šířka zádě	1,69	úzká	Bar chart	široká
Postoj zadních končetin z boku	-0,02	strmý	Bar chart	šavlovitý
Postoj zadních končetin zezadu	-0,42	sevřený	Bar chart	otevřený
Úhel spěnky	0,39	plochý	Bar chart	strmý
Skóre končetin	-0,02	nízké	Bar chart	vysoké
Přední upnutí vemene	2,26	slabé	Bar chart	výrazné
Zadní výška vemene	2,37	nízká	Bar chart	vysoká
Zadní šířka vemene	2,13	úzká	Bar chart	široká
Závěsný vaz	1,00	slabý	Bar chart	výrazný
Hloubka vemene	1,80	hluboké	Bar chart	mělké
Rozmístění předních struků	1,32	daleko	Bar chart	bližko
Rozmístění zadních struků	1,38	daleko	Bar chart	bližko
Délka struků	-1,05	krátké	Bar chart	dlouhé