

N-V BERRY NEO-922



Narozen: 26.1.2019

Semino x Board x Balisto

Původ

♂ SEMINO

♀ N-V Board Sandra G+84

♀ No-Pe Balisto Sophia VG-87

♀ CCC Special Sonic

♀ RR Nova MOM Extra Special VG-87

GSIH 145

PH ČR: 12/2021

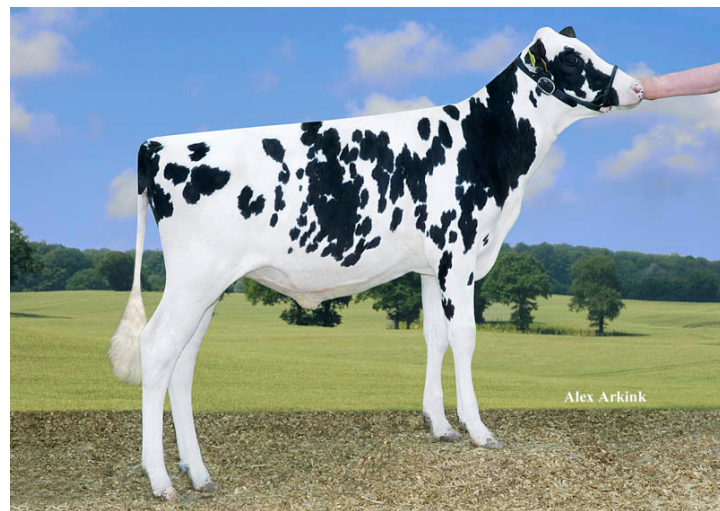
| | | | |
|---------------------|-------|-------------------------|-----|
| Mléko kg | 1321 | Somatické buňky | 92 |
| Bílkoviny kg | 58 | Plodnost dcer | 105 |
| Bílkoviny % | +0,12 | Vlastní plodnost | 112 |
| Tuk kg | 76 | Dlouhověkost | 102 |
| Tuk % | +0,26 | Obt. por. (USA) | |

Produkce spol.: 69 %

VÝTEČNÉ SLOŽKY

SKVĚLÉ VEMENO I KONČETINY

MATKA - PLNÁ SESTRA VANCOUVERA



CCC Special Sonic



RR Nova MOM Extra Special VG-87

Typ celkem: 123

Vemeno: 122

Končetiny: 123

Typ spol.: 60 %

| | | | | | | | | |
|--------------------------------|-----|----------|--|--|--|--|--|-----------|
| Tělesný rámec | 126 | malý | | | | | | velký |
| Šířka hrudníku | 136 | úzký | | | | | | široký |
| Hloubka těla | 122 | mělká | | | | | | hluboká |
| Hranatost | 120 | hrubá | | | | | | jemná |
| Sklon zádě | 76 | zdvižená | | | | | | sražená |
| Šířka zádě | 109 | úzká | | | | | | široká |
| Postoj zadních končetin zezadu | 107 | vbočený | | | | | | paralelní |
| Postoj zadních končetin z boku | 80 | strmý | | | | | | zaúhlený |
| Úhel paznehtu | 125 | plochý | | | | | | strmý |
| Přední upnutí vemene | 119 | slabé | | | | | | silné |
| Rozmístění předních struků | 126 | ven | | | | | | dovnitř |
| Délka struků | 92 | krátké | | | | | | dlouhé |
| Hloubka vemene | 122 | hluboké | | | | | | mělké |
| Výška zadního upnutí vemene | 125 | nízko | | | | | | vysoko |
| Závěsný vaz | 95 | slabý | | | | | | silný |
| Rozmístění zadních struků | 96 | ven | | | | | | dovnitř |
| Šířka zadního upnutí vemene | 120 | úzké | | | | | | široké |
| Kvalita kosti | 127 | hrubé | | | | | | jemné |
| Chodivost | 121 | špatná | | | | | | dobrá |

64

76

88

100

112

124

136