



# POTVRZENÍ O PŮVODU – PEDIGREE CERTIFICATE

vydané v souladu s rozhodnutím Komise 2005/379/ES  
pro obchod uvnitř Společenství

SVAZ CHOVATELŮ HOLŠTÝNSKÉHO SKOTU ČR, z.s.

Benešovská 123, 252 09 Hradištko

Holstein Cattle Breeders' Association of the Czech Republic

ev. číslo POP

110/2018

b ý k j m é n o	kódové jméno	pohlaví	číslo ušní známky	státní registr	PK	číslo
NO-PE ZIKMUND ET *TL	ZIKMUND	M	CZ 000048127064	NXB-489	PHA	16845

plemeno	dat. narození	chovatel	PETR NOVÁK č.p.1 Kochánov
H100	28.05.2017	majitel	ZOOSERVIS, Malá Bystřice 158, 756 27

SIH:

základní výběr: 28.03.2018 / MANKOVICE

KDM:

SB: G 100

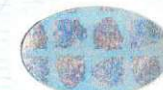
výsledná třída: 85 VG

KDD:

KDP:

KDE: G 100 109 102 124 120

test číslo: 1703117



<b>Otec</b>	test číslo: 810189	PK č.: 16341	PHA	H1	<b>OO</b>	test číslo: 276589	PK č.: 15840	PHA	H1	<b>OOO</b>	US 000069981349	NXB-037
US 003129037603		NXB-330			NL 000755898903		NXB-181			SEAGULL-BAY SUPERSIRE-ET *TV*TL*TY		H1
ENDCO SUPERHERO-ET *TV*TL*TY					COGENT SUPERSHOT *TV*TL*TY					KDM: M 121 R97 130 +1468 +,03 +49 -,05 +35		
										<b>MOO</b>	DE 000536745399	H1
										ROSE SUPERSHOT *TL		
					12/17 I SIH: 121					PH: 2017 DE +1259 -,32 +22 -,13 +31		
					KDM: R73 136 +2020 -,44 +21 -,13 +43					<b>OMO</b>	IT 017990915143	NEO-239
02/18 G SIH: 129					<b>MO</b>	US 000071814566	26.08.2013	PHA	H1	AMIGHETTI NUMERO UNO-ET *TV*TL*TY		H1
KDM: R86 131 +1293 +,08 +48 +,03 +37					DE-SU UNO 3081-ET					KDM: M 132 R97 103 -194 +,55 +39 +,12 +4		
KDD: SB: 102					1.lakt.:					<b>MMO</b>	US 000070626589	H1
KDP: 113 118					max.:					DE-SU 1438-ET		
KDE: 104 117 101 116 115					prům.:					PH: 2017 US +251 +,10 +22 +,06 +15		
					PH: 2015 US +150 +,16 +26 +,05 +10					<b>OOM</b>	US 003006972816	NEO-282
<b>Matka</b>			PHA	H1	<b>OM</b>			PHA	H1	MOUNTFIELD SSI DCY MOGUL-ET *TV*TL*TY		H1
CZ 000580504961					US 000072254526		281-236			KDM: M 131 R97 121 +1206 +,27 +63 -,10 +24		
					WOODCREST MOGUL YODER-ET *TV*TL*TY					<b>MOM</b>	US 003008363689	H1
										WOODCREST PLANET YAKARA-ET		
					12/17 I SIH:					PH: 2017 US +390 +,05 +21 +,06 +20		
1.lakt.:					KDM: R69 130 +1220 +,44 +78 +,03 +34					<b>OMM</b>	US 000069981349	NXB-037
max.:					<b>MM</b>	US 000071291003	09.03.2013	PHA	H1	SEAGULL-BAY SUPERSIRE-ET *TV*TL*TY		H1
prům.:					FARNEAR ELLIE ELSA-ET					KDM: M 121 R97 130 +1468 +,03 +49 -,05 +35		
PH:					1.lakt.:					<b>MMM</b>	US 000068654505	H1
E:					max.:					MORNINGVIEW SUPER ELLIE-ET		
					prům.:					PH: 2014 US +742 -,05 +21 -,01 +21		
					PH:							

www.holstein.cz

V Hradištku, dne 4. dubna 2018

Jiří Motyčka  
ředitel

razítko:

