

N-V ALIF NEO-875



Narozen: 6.6.2018

Imax x Draco x Tango

Původ

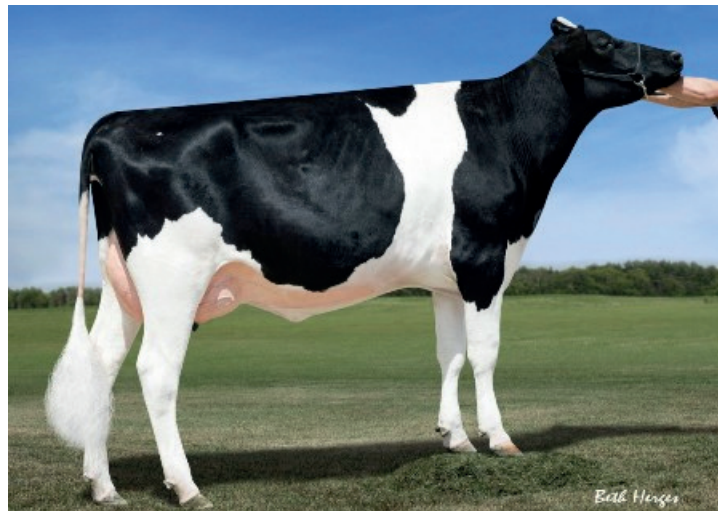
- ♂ Silverridge V IMAX
- ♀ Speek-NJ Draco Spring
- ♀ Farnear Tango Tango Stingray GP-83
- ♀ Dymentholm Sunview Skye VG-85
- ♀ Des-Y-Gen Planet Silk EX-90

GSIH 133

PH ČR: 12/2020

Mléko kg	1363	Somatické buňky	94
Bílkoviny kg	39	Plodnost dcer	102
Bílkoviny %	-0,04	Vlastní plodnost	120
Tuk kg	58	Dlouhověkost	104
Tuk %	+0,08	Obt. por. (USA)	2,4 %

Produkce spol.: 66 %



Dymentholm Sunview Skye VG-85



Des-Y-Gen Planet Silk EX-90

EXCELENTNÍ VLASTNÍ PLODNOST NA KRAVÁCH 126

VÝBORNÝ TYP 126, VEMENO 128 A KONČETINY 122

SKVĚLÁ RODINA DES-Y-GEN PLANET SILK EX-90

Typ celkem: 126 Vemeno: 128 Končetiny: 122 Typ spol.: 63%

Tělesný rámec	113	malý						velký
Šířka hrudníku	109	úzký						široký
Hloubka těla	77	mělká						hluboká
Hranatost	109	hrubá						jemná
Sklon zádě	100	zdvížená						sražená
Šířka zádě	133	úzká						široká
Postoj zadních končetin zezadu	98	vbočený						paralelní
Postoj zadních končetin z boku	75	strmý						zauhlený
Úhel paznehtu	112	plochý						strmý
Přední upnutí vemene	126	slabé						silné
Rozmístění předních struků	118	ven						dovnitř
Délka struků	65	krátké						dlouhé
Hloubka vemene	131	hluboké						mělké
Výška zadního upnutí vemene	136	nízko						vysoko
Závěsný vaz	101	slabý						silný
Rozmístění zadních struků	122	ven						dovnitř
Šířka zadního upnutí vemene	122	úzké						široké
Kvalita kosti	117	hrubé						jemné
Chodivost	114	špatná						dobrá
Kondice	81	nížká						vysoká

64 76 88 100 112 124 136