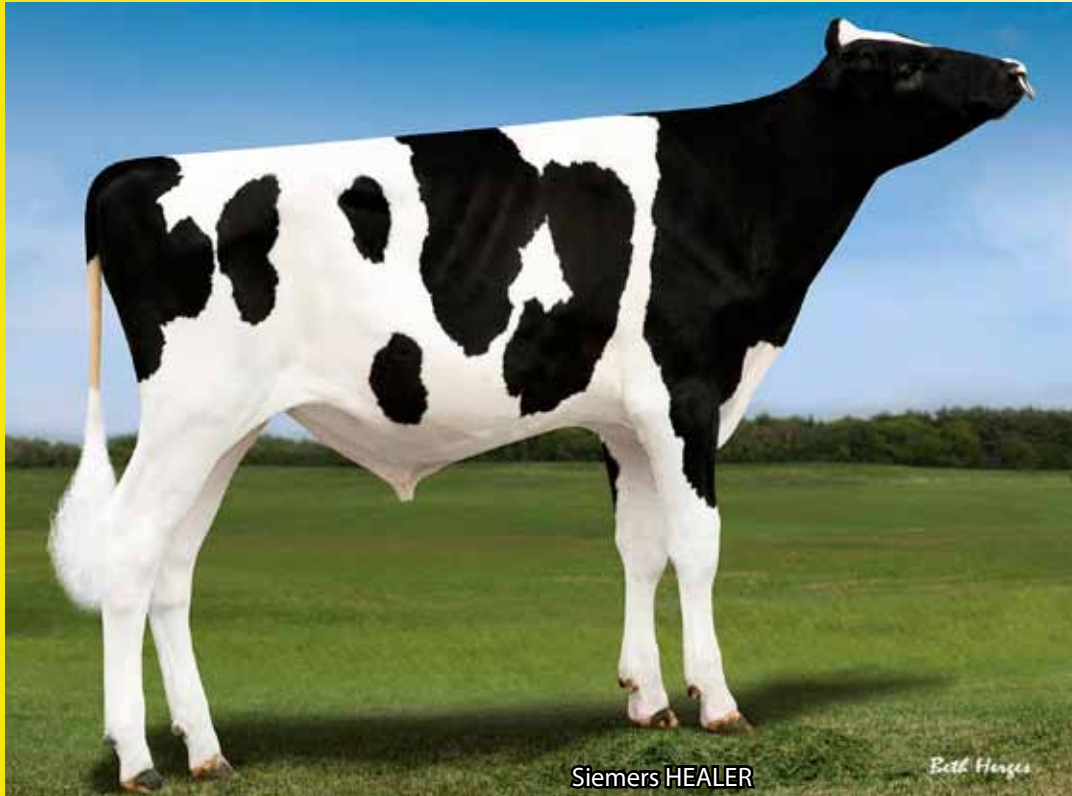




HEALER



Siemers HEALER

Boh. Hengler

GTPI 2690 **NM 430**

Mléko:	540 kg	Typ:	2,88
Bilkovina:	19 kg	Vemeno:	2,09
	+0,01 %	Končetiny:	1,49
Tuk:	29 kg	Dlouhověkost:	+1,1
	+0,06 %	Porody:	2,9 %
Som.buňky:	2,98	Plodnost dcer:	-0,3
	Produkce: 80%, Typ: 79%	VI.plodnost ČR:	

PH USA G 8/2020

O: Woodcrest King DOC

M: Siemers Monterey Hannina EX-91

2M: Cookiecutter Mog Hanker EX-94

3M: Cookiecutter Mom Halo VG-88

4M: Cookiecutter Gld Holler VG-88

**Doc x Monterey
x Mogul**
narozen 23.11.2017

**◆ SEXOVANÉ
INSEMINAČNÍ
DÁVKY**

Znak			-2	-1	0	1	2	
Rámec	2,50	malý						velký
Konstituce	1,40	slabá						silná
Hloubka těla	1,83	mělká						hluboké
Mléčný typ	2,40	slabý						výrazný
Sklon zádě	-0,95	zdvížená						sražená
Šířka zádě	2,32	úzká						široká
Postoj zad.kon.	-0,05	strmý						šavlovitý
Postoj zezadu	1,86	sevřený						otevřený
Úhel spěnky	2,29	plochý						strmý
Skóre končetin	1,89	nízká						vysoké
Před.up.vem.	2,63	slabé						výrazné
Zadní výš.vem.	3,60	nízká						vysoká
Zadní šíř.vem.	3,31	úzká						široká
Závěsný vaz	1,38	slabý						výrazný
Hloubka vem.	1,61	hluboké						mělké
Rozmís.strukůP	0,42	daleko						blízko
Rozmís.strukůZ	0,48	daleko						blízko
Délka struků	0,88	krátké						dlouhé



Siemers Monterey Hannina EX-91

© Cyril Fisher