



# NO-PE ZIKMUND NXB-489

Superhero x Yoder  
x Supersire  
narozen 28.5.2017

**GTPi 2677** **NM 595**

Mléko:	398 kg	Typ:	0,82
Bílkovina:	15 kg	Vemeno:	1,29
	+0,02 %	Končetiny:	0,30
Tuk:	23 kg	Dlouhověkost:	+5,6
	+0,06 %	Porody:	2,0 %
Som.buňky:	2,78	Plodnost dcer:	+1,5
Produkce: 79%, Typ: 78%		VI.plodnost ČR:	91

PH USA G 8/2020

**O: Endco SUPERHERO**

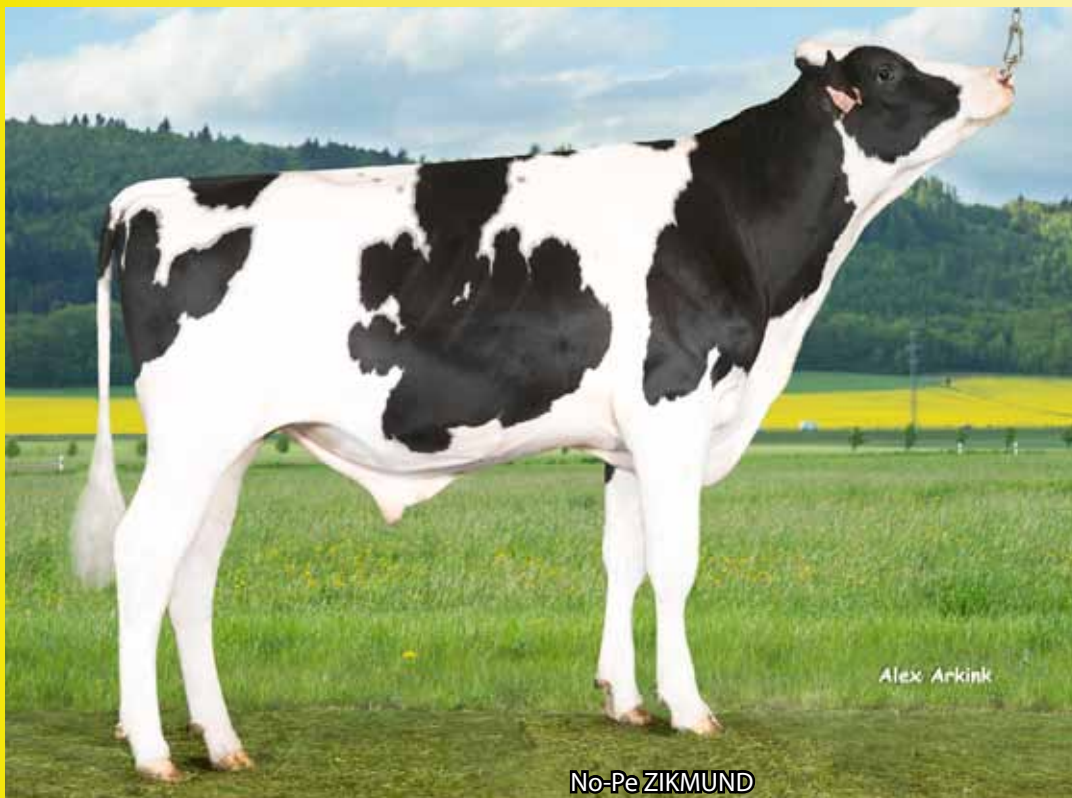
**M: No-Pe Yoder Elena VG-85**

**2M: Farnerar Ellie Elsa**

**3M: Morningview Super Ellie EX-90**

**4M: Morningview Shtle Madilyn EX-94**

- ◆ Vysoké TPI i NM
- ◆ Výtečné znaky zdraví
- ◆ Výborné vemeno



No-Pe ZIKMUND



No-Pe Yoder Elena VG-85

Znak			-2	-1	0	1	2	
Rámec	-0,03	malý						velký
Konstituce	-0,29	slabá						silná
Hloubka těla	-0,64	mělká						hluboké
Mléčný typ	0,13	slabý						výrazný
Sklon zádě	0,05	zdvížená						sražená
Šířka zádě	0,10	úzká						široká
Postoj zad.kon.	-0,54	strmý						šavlovitý
Postoj zezadu	0,21	sevržený						otevřený
Úhel spěnky	-0,07	plochý						strmý
Skóre končetin	0,33	nízká						vysoké
Před.up.vem.	1,46	slabé						výrazné
Zadní výš.vem.	1,70	nízká						vysoká
Zadní šíř.vem.	1,56	úzká						široká
Závěsný vaz	0,17	slabý						výrazný
Hloubka vem.	1,15	hluboké						mělké
Rozmís.strukůP	0,13	daleko						blízko
Rozmís.strukůZ	-0,10	daleko						blízko
Délka struků	-1,04	krátké						dlouhé