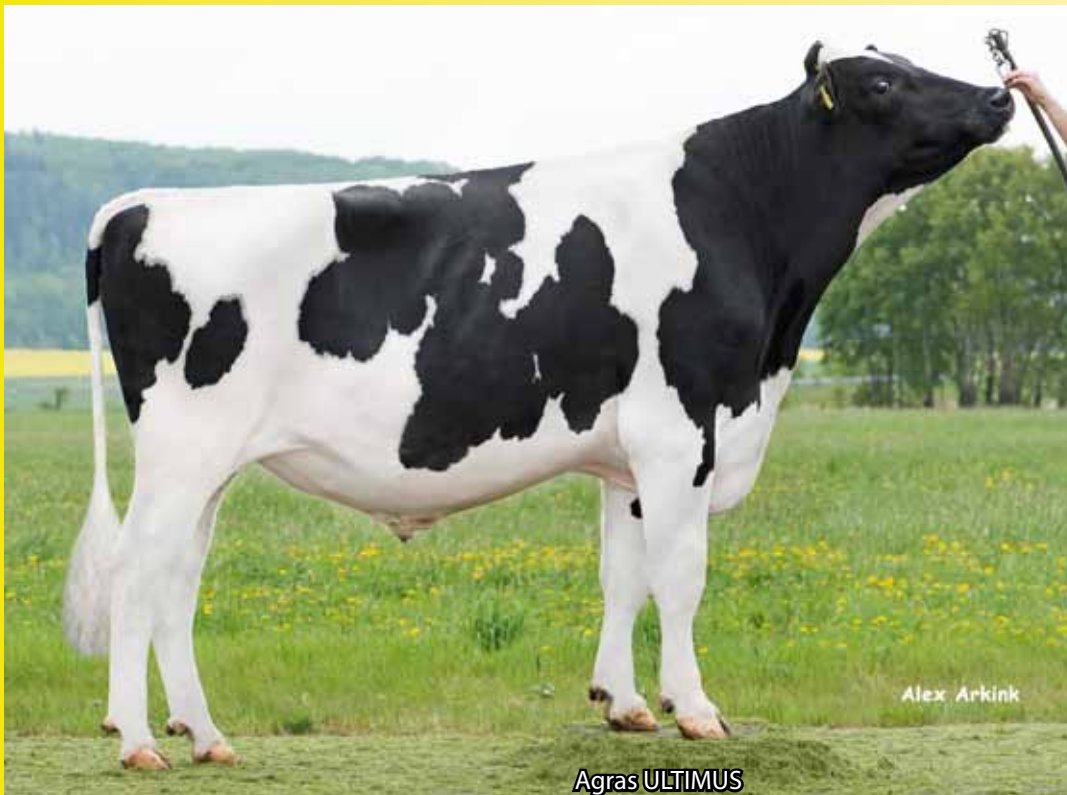




# AGRAS ULTIMUS NEO-657



Agras ULTIMUS

<b>GTPI</b>	<b>2406</b>	<b>NM</b>	<b>291</b>
Mléko:	127 kg	Typ:	2,23
Bílkovina:	7 kg	Vemeno:	1,00
	+0,03 %	Končetiny:	1,96
Tuk:	21 kg	Dlouhověkost:	+1,7
	+0,13 %	Porody:	2,0 %
Som.buňky:	2,83	Březost dcer:	-2,4
Produkcce: 157 dcer/25 stád		VI.plodnost ČR:	112
Typ: 150 dcer/23 stád			

PH USA G 8/2020

<b>O: Larcrest COMMANDER</b>
<b>M: Farnear-TBR-BH Vickie EX-93</b>
<b>2M: Vision-Gen SH SHO A12037 VG-87</b>
<b>3M: Ky-Blue GW Dana EX-91</b>
<b>4M: BVK Outside Diana EX-92</b>

**Commander x Supersire  
x Shottle**  
narozen 10.12.2015

- ◆ První otelené dcery v ČR
  - ◆ Commander x EX-93 Supersire x VG-87 Shottle x EX-91 Goldwyn x EX-92 Outside...
  - ◆ Fantastická rodina Adeen EX-94

Znak			-2	-1	0	1	2	
Rámec	2,30	malý						velký
Konstituce	2,31	slabá						silná
Hloubka těla	2,26	mělká						hluboké
Mléčný typ	1,69	slabý						výrazný
Sklon zádě	-1,95	zdvížená						sražená
Šířka zádě	2,14	úzká						široká
Postoj zad.kon.	-0,75	strmý						šavlovitý
Postoj zezadu	2,13	sevřený						otevřený
Úhel spěnky	2,11	plochý						strmý
Skóre končetin	2,38	nízká						vyšoké
Před.up.vem.	2,29	slabé						výrazné
Zadní výš.vem.	1,58	nízká						vyšoká
Zadní šíř.vem.	1,45	úzká						široká
Závěsný vaz	-0,07	slabý						výrazný
Hloubka vem.	1,58	hluboké						mělké
Rozmís.strukůP	0,64	daleko						blízko
Rozmís.strukůZ	-0,33	daleko						blízko
Délka struků	-0,11	krátké						dlouhé



Farnear-TBR-BH Vickie EX-93