

STALLONE NXB-687



HotJob x Frazzled
x Silver
narozen 17.1.2019

GTPI 2900 **NM 707**

Mléko:	407 kg	Typ:	2,01
Bilkovina:	19 kg	Vemeno:	2,37
	+0,05 %	Končetiny:	1,62
Tuk:	34 kg	Dlouhověkost:	+5,5
	+0,14 %	Porody:	1,8 %
Som.buňky:	2,86	Plodnost dcer:	+0,3
Produkce: 77%, Typ: 75%		VI.plodnost ČR:	

PH USA G 8/2020

O: Peak AltaHOTJOB

M: Peak Sansa

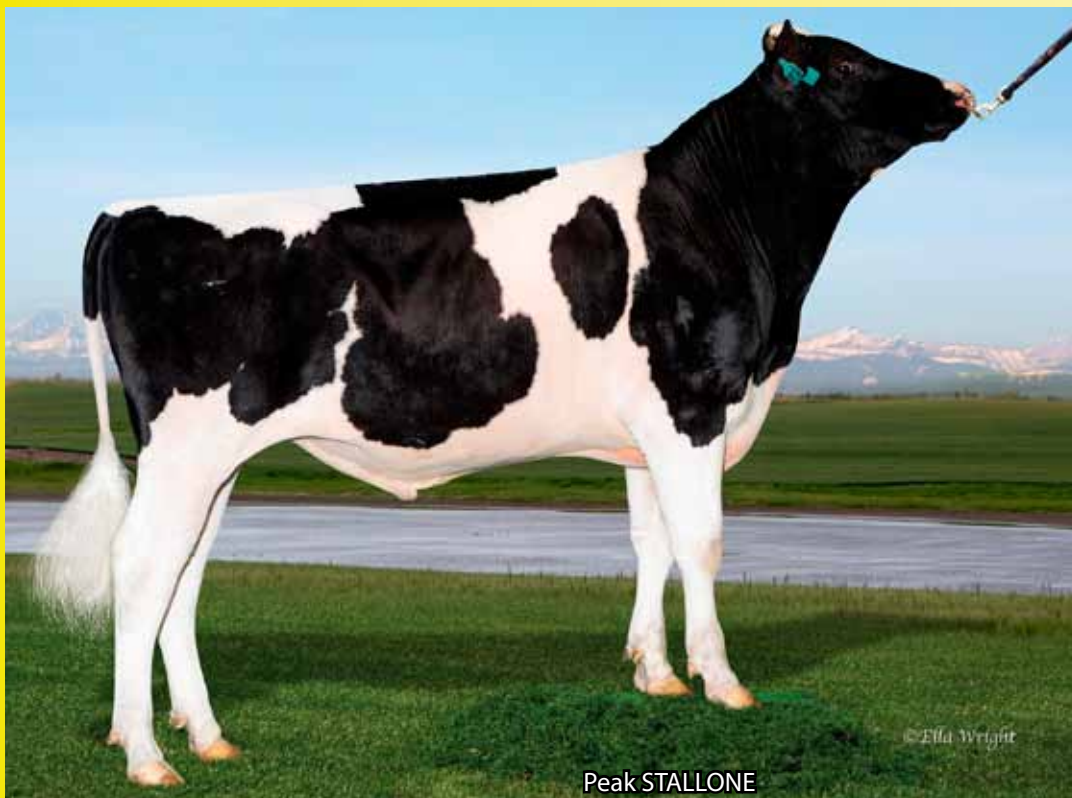
2M: View-Home Silver Rose VG-87

3M: View-Home MCC Alabama

4M: Pine-Tree 2169 Robst VG-87

◆ VYNIKAJÍCÍ TPI

◆ Excelentní typ



Peak STALLONE

Znak			-2	-1	0	1	2	
Rámec	0,68	malý						velký
Konstituce	0,18	slabá						silná
Hloubka těla	0,15	mělká						hluboké
Mléčný typ	0,69	slabý						výrazný
Sklon zádě	-1,15	zdvížená						sražená
Šířka zádě	0,15	úzká						široká
Postoj zad.kon.	0,32	strmý						šavlovitý
Postoj zezadu	1,81	sevřený						otevřený
Úhel spěnky	1,40	plochý						strmý
Skóre končetin	1,61	nízká						vysoké
Před.up.vem.	2,97	slabé						výrazné
Zadní výš.vem.	2,71	nízká						vysoká
Zadní šíř.vem.	2,49	úzká						široká
Závěsný vaz	1,22	slabý						výrazný
Hloubka vem.	2,41	hluboké						mělké
Rozmís.strukůP	0,81	daleko						blízko
Rozmís.strukůZ	1,23	daleko						blízko
Délka struků	-0,83	krátké						douhé



View-Home Silver Rose VG-87

Both Henges