



SNOWFALL NEO-258

Snowman x Mac
x Shottle
narozen 6.9.2011

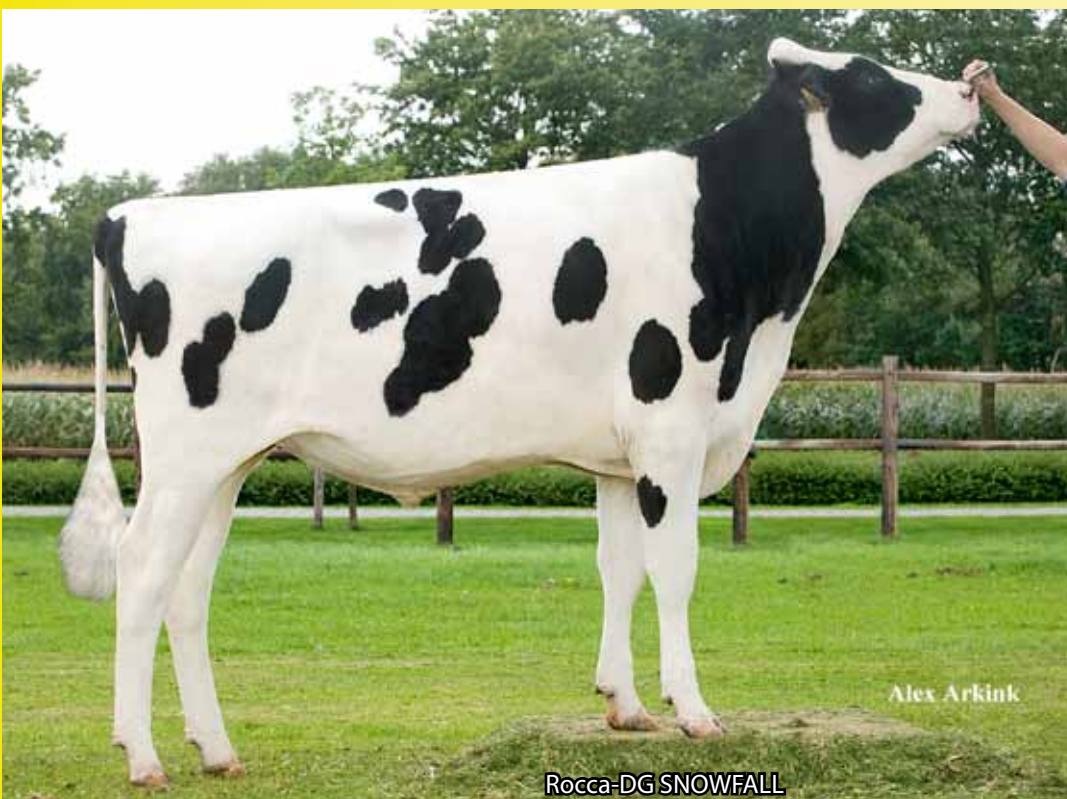
TPI	2093	NM	51
Mléko:	393 kg	Typ:	1,18
Bílkovina:	8 kg	Vemeno:	0,68
	-0,03 %	Končetiny:	0,16
Tuk:	3 kg	Dlouhověkost:	-1,0
	-0,09 %	Porody:	2,7 %
Som.buňky:	3,03	Březost dcer:	-1,1
Produkce: 2334 dcer / 451 stád		VI.plodnost ČR:	94
Typ 1584 dcer / 294 stád			

PH USA 8/2020

◆ Vynikající typ
na dcerách !

◆ KONVENČNÍ
I SEXOVANÉ DÁVKY

O: SNOWMAN
M: Ven Dairy Bresh VG-86
2M: Regancrest Breshia
3M: Regancrest-PR Barbie EX-92
4M: Regancrest Juror Brina EX-92



Rocca-DG SNOWFALL

Alex Arkink



Alex Arkink

258808-971, Suchdol n/O - dcera

Znak			-2	-1	0	1	2	
Rámec	2,28	malý						velký
Konstituce	0,14	slabá						silná
Hloubka těla	1,04	mělká						hluboké
Mléčný typ	2,25	slabý						výrazný
Sklon zádě	0,63	zdvížená						sražená
Šířka zádě	1,10	úzká						široká
Postoj zad.kon.	-0,69	strmý						šavlovitý
Postoj zezadu	0,22	sevřený						otevřený
Úhel spěnky	0,91	plochý						strmý
Skóre končetin	0,75	nízká						vysoké
Před.up.vem.	0,46	slabé						výrazné
Zadní výš.vem.	1,60	nízká						vysoká
Zadní šíř.vem.	1,47	úzká						široká
Závěsný vaz	1,49	slabý						výrazný
Hloubka vem.	0,62	hluboké						mělké
Rozmís.strukůP	1,07	daleko						blízko
Rozmís.strukůZ	1,19	daleko						blízko
Délka struků	0,17	krátké						dlouhé