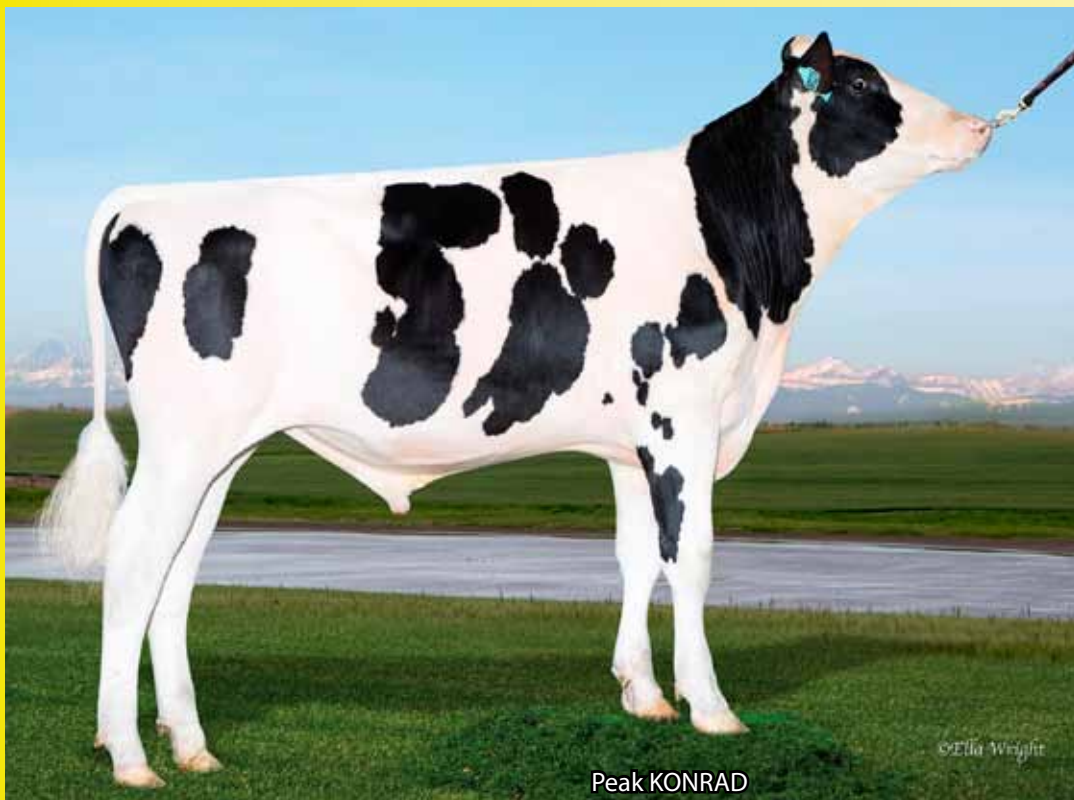




KONRAD NXB-688



Peak KONRAD

©Ella Weigelt

GTPI 2850 **NM 635**

Mléko:	474 kg	Typ:	2,20
Bilkovina:	23 kg	Vemeno:	2,33
	+0,06 %	Končetiny:	0,36
Tuk:	27 kg	Dlouhověkost:	+5,0
	+0,07 %	Porody:	2,0 %
Som.buňky:	2,82	Plodnost dcer:	+0,5
Produkce: 76%, Typ: 75%		VI.plodnost ČR:	

PH USA G 5/2020

O: Peak AltaHOTJOB

M: Aurora Polaris

2M: Aurora Bombero

3M: Aurora Mayfield VG-85

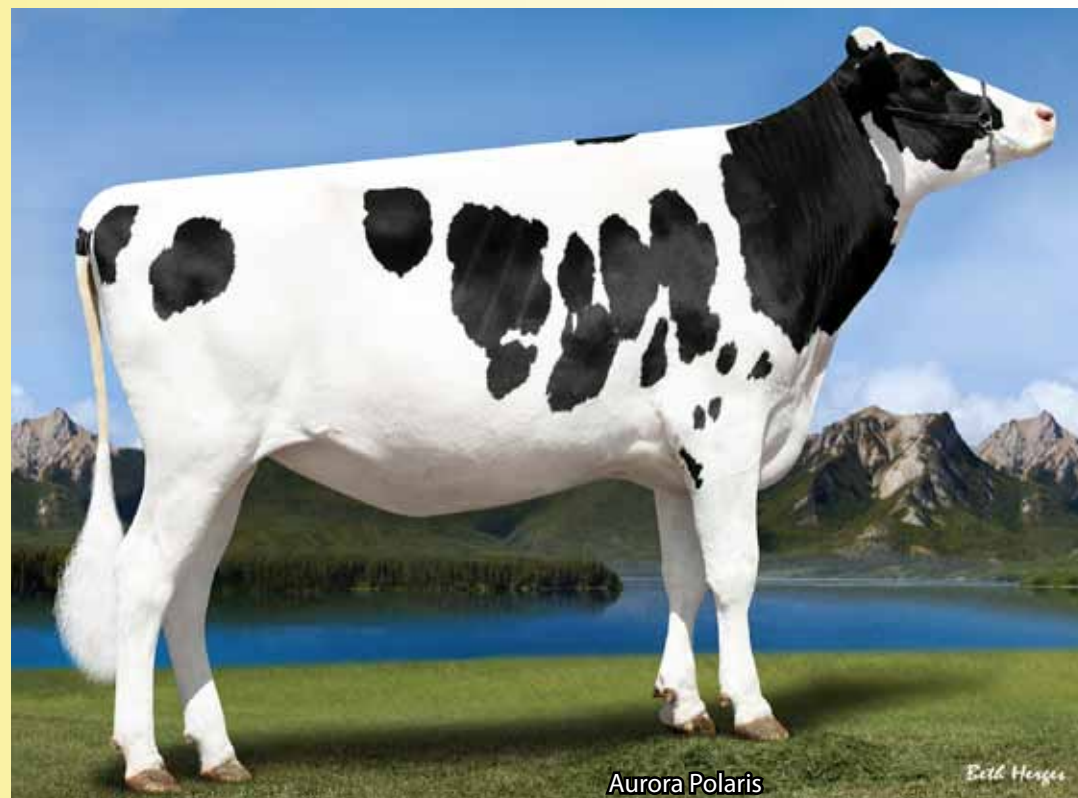
4M: Aurora Iota

**HotJob x Jedi
x Bombero**
narozen 27.1.2019

◆ TPI 2850, NM 635

◆ TOP komplexní
býk

Znak			-2	-1	0	1	2	
Rámec	2,15	malý						velký
Konstituce	1,40	slabá						silná
Hloubka těla	1,21	mělká						hluboké
Mléčný typ	1,07	slabý						výrazný
Sklon zádě	-0,20	zdvížená						sražená
Šířka zádě	1,27	úzká						široká
Postoj zad.kon.	-1,26	strmý						šavlovitý
Postoj zezadu	0,52	sevřený						otevřený
Úhel spěnky	1,55	plochý						strmý
Skóre končetin	0,86	nízká						vysoké
Před.up.vem.	2,82	slabé						výrazné
Zadní výš.vem.	3,09	nízká						vysoká
Zadní šíř.vem.	2,84	úzká						široká
Závěsný vaz	2,06	slabý						výrazný
Hloubka vem.	2,47	hluboké						mělké
Rozmís.strukůP	1,21	daleko						blízko
Rozmís.strukůZ	1,82	daleko						blízko
Délka struků	-0,26	krátké						douhé



Aurora Polaris

©Ella Weigelt