

N-V BERRY NEO-922



**Semino x Board
x Balisto**
narozen 26.1.2019

- ◆ Skvělý syn Semina
- ◆ Excelentní složky
- ◆ Matka je plná sestra Vancouvera

GSIH 144

Mléko:	873 kg	Typ celkem:	130
Bílkovina:	44 kg	Vemeno:	120
	+0,13 %	Končetiny:	118
Tuk:	65 kg	Plodnost dcer:	103
	+0,31 %	VI. plodnost	105
Som.buňky:	92	Porody:	
	Produkce: 69%	Typ: 63%	

PH ČR G 8/2020

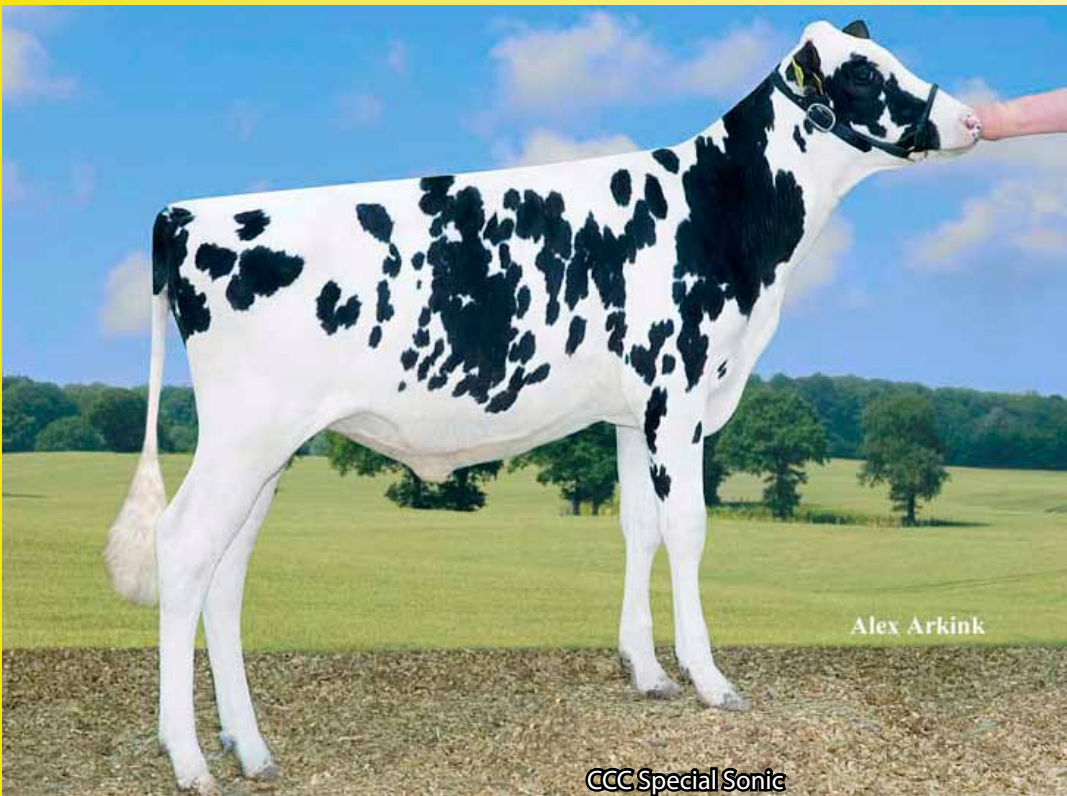
O: SEMINO

M: N-V Board Sandra

2M: No-Pe Balisto Sophia VG-87

3M: CCC Special Sonic

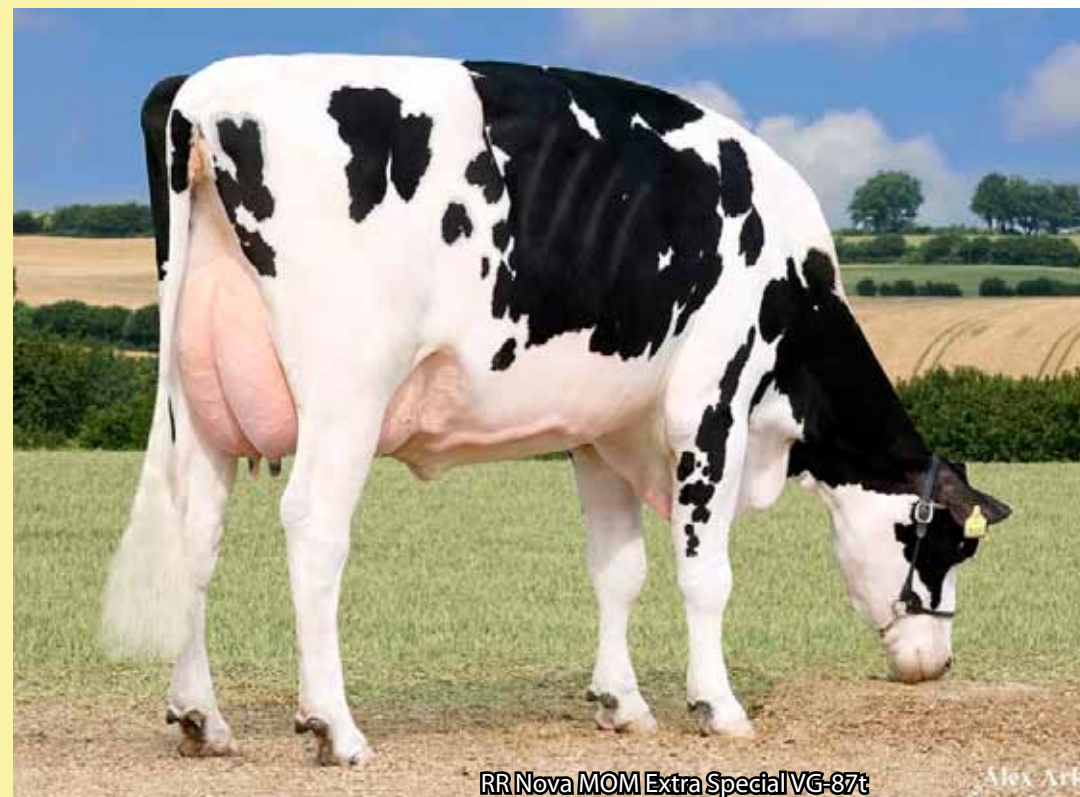
4M: RR Nova MOM Extra Special VG-87



Alex Arkink

CCC Special Sonic

Znak			76	88	100	112	124	
Rámec	122	malý						velký
Šířka hrudníku	113	úzký						široký
Hloubka těla	112	mělké						hluboké
Mléčný charakter	115	slabý						výrazný
Sklon zádě	88	zdvížená						sražena
Šířka zádě	105	úzká						široká
Pos.zad.kon.zboku	91	strmý						šavlovitý
Pos.zad.kon.zezadu	112	sevřený						otevřený
Úhel spěnky	110	plochý						strmý
Přední upnutí vem.	111	slabé						výrazné
Zadní výška vem.	125	nízko						vysoko
Zadní šířka vem.	131	úzká						široká
Závěsný vaz	91	slabý						výrazný
Hloubka vemene	110	hluboké						mělké
Rozmístění struků P	113	daleko						blízko
Rozmístění struků Z	90	daleko						blízko
Délka struků	103	krátké						dlouhé



RR Nova MOM Extra Special VG-87t

Alex Ark