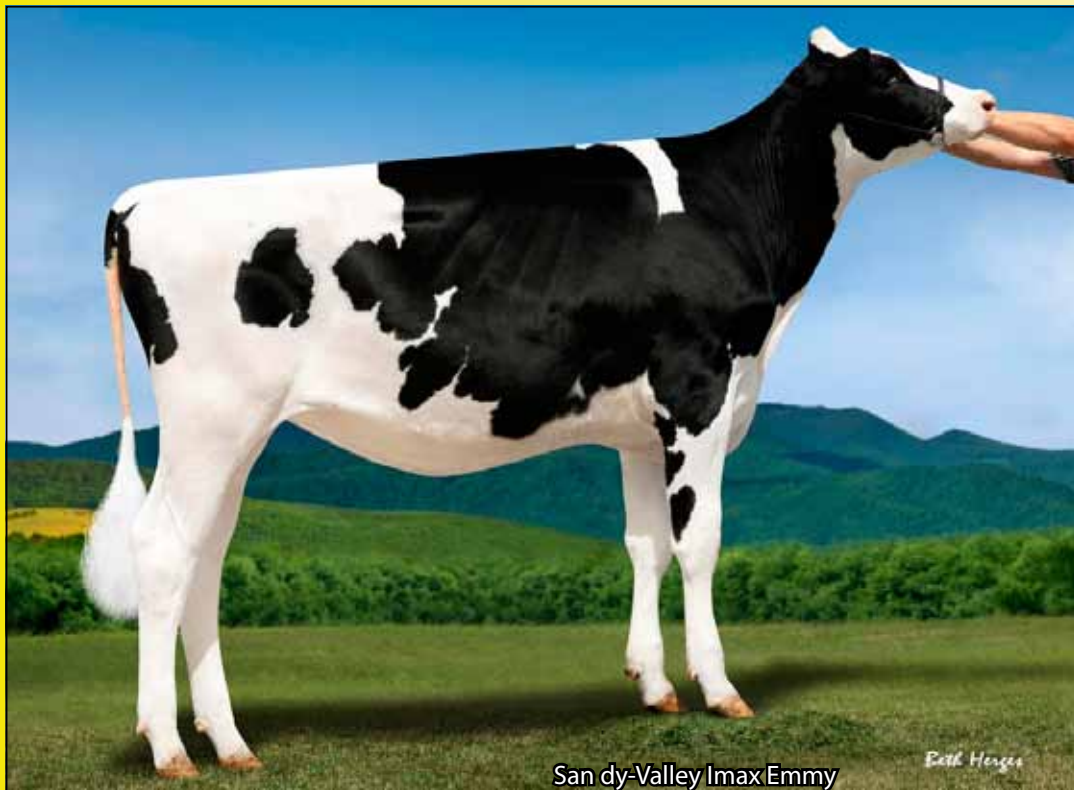




Ostretin **BENJI** NEO-987



San dy-Valley Imax Emmy

Beth Herge

GTPi 2851 **NM 730**

Mléko:	496 kg	Typ:	1,23
Bílkovina:	23 kg	Vemeno:	1,32
	+0,06 %	Končetiny:	0,05
Tuk:	51 kg	Dlouhověkost:	+2,6
	+0,24 %	Porody:	2,7 %
Som.buňky:	3,06	Plodnost dcer:	-1,1
	Produkce: 77%, Typ 75%	VI.plodnost ČR:	

PH USA G 8/2020

O: BGP YOLO

M: Sandy-Valley Imax Emmy

2M: SANDY-VALLEY YODER EVY VG-85

3M: SANDY-VALLEY MORGAN ERA

4M: SANDY-VALLEY RBS EMERALD VG-87

**Yolo x Imax
x Yoder**
narozen 12.9.2019

◆ **Výborné TPI, NM**

◆ **Výborný typ**

◆ **A2A2, AB**

Znak			-2	-1	0	1	2	
Rámec	0,87	malý						velký
Konstituce	0,06	slabá						silná
Hloubka těla	0,48	mělká						hluboké
Mléčný typ	1,45	slabý						výrazný
Sklon zádě	0,41	zdvížená						sražená
Šířka zádě	1,02	úzká						široká
Postoj zad.kon.	0,85	strmý						šavlovitý
Postoj zezadu	0,25	sevřený						otevřený
Úhel spěnky	-0,15	plochý						strmý
Skóre končetin	0,28	nízká						vysoké
Před.up.vem.	1,15	slabé						výrazné
Zadní výš.vem.	2,24	nízká						vysoká
Zadní šíř.vem.	2,06	úzká						široká
Závěsný vaz	0,87	slabý						výrazný
Hloubka vem.	0,56	hluboké						mělké
Rozmís.strukůP	1,00	daleko						blízko
Rozmís.strukůZ	1,07	daleko						blízko
Délka struků	-0,86	krátké						dlouhé



Sandy-Valley Yoder Evy VG-85

Beth Herge