



AGRAS ARGO NEO-881

**Valmont x Rubicon
x Boss**
narozen 27.6.2018

GTPI 2662 **NM 542**

Mléko:	146 kg	Typ:	1,17
Bílkovina:	13 kg	Vemeno:	1,31
	+0,07 %	Končetiny:	0,57
Tuk:	26 kg	Dlouhověkost:	+5,0
	+0,16 %	Porody:	2,3 %
Som.buňky:	2,63	Březost dcer:	+1,0
Produkce: 76%, Typ 74%		Vl.plodnost ČR:	102

PH USA G 8/2020

◆ Skvělý typ -
vemeno +1,31

◆ Výborné složky

◆ A2A2, BB

O: Vysoka VALMONT

M: Agras Rubicon Fantaghiro

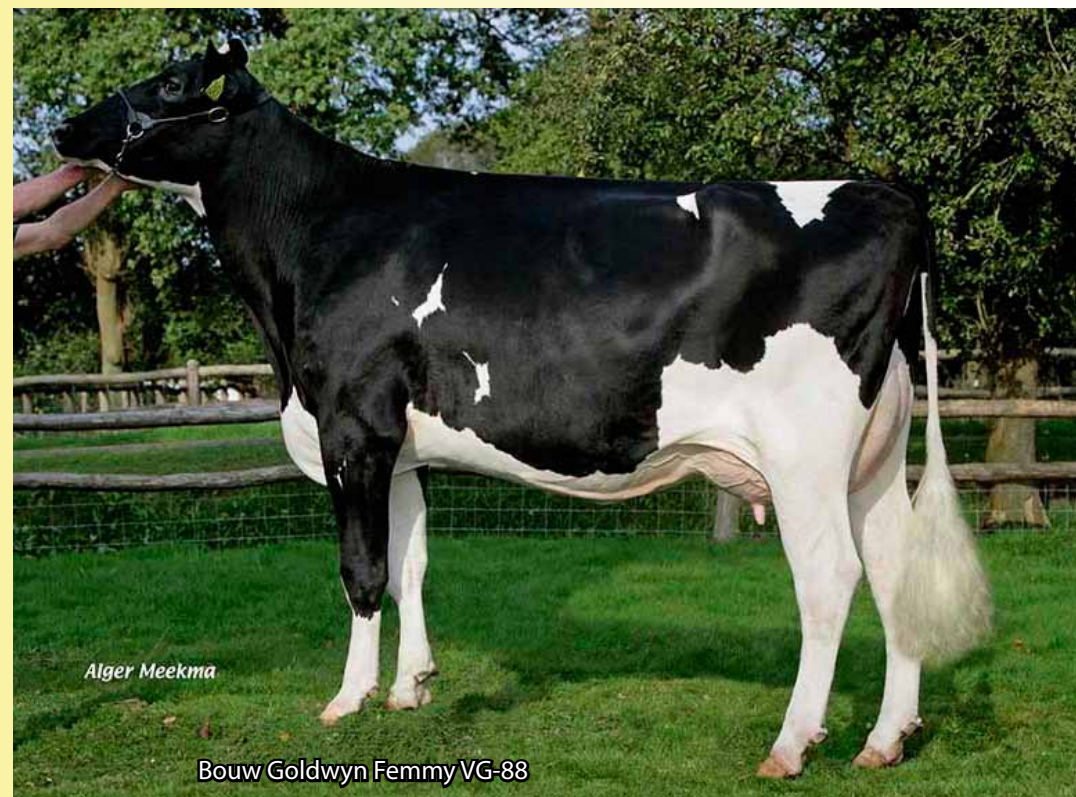
2M: Agras Boss Fanta

3M: Bouw Epic Finola GP-NL-2YR

4M: Bouw Goldwyn Femmy VG-88



Bouw Epic Finola



Alger Meekma

Bouw Goldwyn Femmy VG-88

Znak			-2	-1	0	1	2	
Rámec	0,98	malý			■			velký
Konstituce	0,92	slabá			■			silná
Hloubka těla	0,54	mělká			■			hluboké
Mléčný typ	0,08	slabý			■			výrazný
Sklon zádě	0,10	zdvížená			■			sražená
Šířka zádě	0,30	úzká			■			široká
Postoj zad.kon.	-0,67	strmý		■				šavlovitý
Postoj zezadu	0,76	sevřený			■			otevřený
Úhel spěnky	0,75	plochý			■			strmý
Skóre končetin	0,74	nízká			■			vysoké
Před.up.vem.	1,69	slabé			■			výrazné
Zadní výš.vem.	1,57	nízká			■			vysoká
Zadní šíř.vem.	1,44	úzká			■			široká
Závěsný vaz	0,59	slabý			■			výrazný
Hloubka vem.	1,60	hluboké			■			mělké
Rozmís.strukůP	0,82	daleko			■			blízko
Rozmís.strukůZ	0,70	daleko			■			blízko
Délka struků	-0,36	krátké		■				dlouhé