



# AGRAS ALIN NEO-903



Agras Board Ella

Znak	76	88	100	112	124
Rámeček	131	malý			velký
Šířka hrudníku	96	úzký			široký
Hloubka těla	89	mělké			hluboké
Mléčný charakter	114	slabý			výrazný
Sklon zádě	93	zdvížená			sražená
Šířka zádě	108	úzká			široká
Pos.zad.kon.zboku	98	strmý			šavlovitý
Pos.zad.kon.zezadu	117	sevřený			otevřený
Úhel spěnky	119	plochý			strmý
Přední upnutí vem.	104	slabé			výrazné
Zadní výška vem.	118	nízko			vysoce
Zadní šířka vem.	124	úzká			široká
Závěsný vaz	104	slabý			výrazný
Hloubka vemene	109	hluboké			mělké
Rozmístění struků P	115	daleko			blízko
Rozmístění struků Z	109	daleko			blízko
Délka struků	100	krátké			dlouhé

## GSIH 140

Mléko:	1911 kg	Typ celkem:	125
Bílkovina:	51 kg	Vemeno:	116
	-0,09 %	Končetiny:	128
Tuk:	51 kg	Plodnost dcer:	94
	-0,18 %	Vl. plodnost	104
Som.buňky:	119	Porody:	
	Produkce: 65%	Typ: 63%	

PH ČR G 8/2020

O: Progenesis CAMERON

M: Agras Board Ella

2M: RR Bookem Elise VG-89

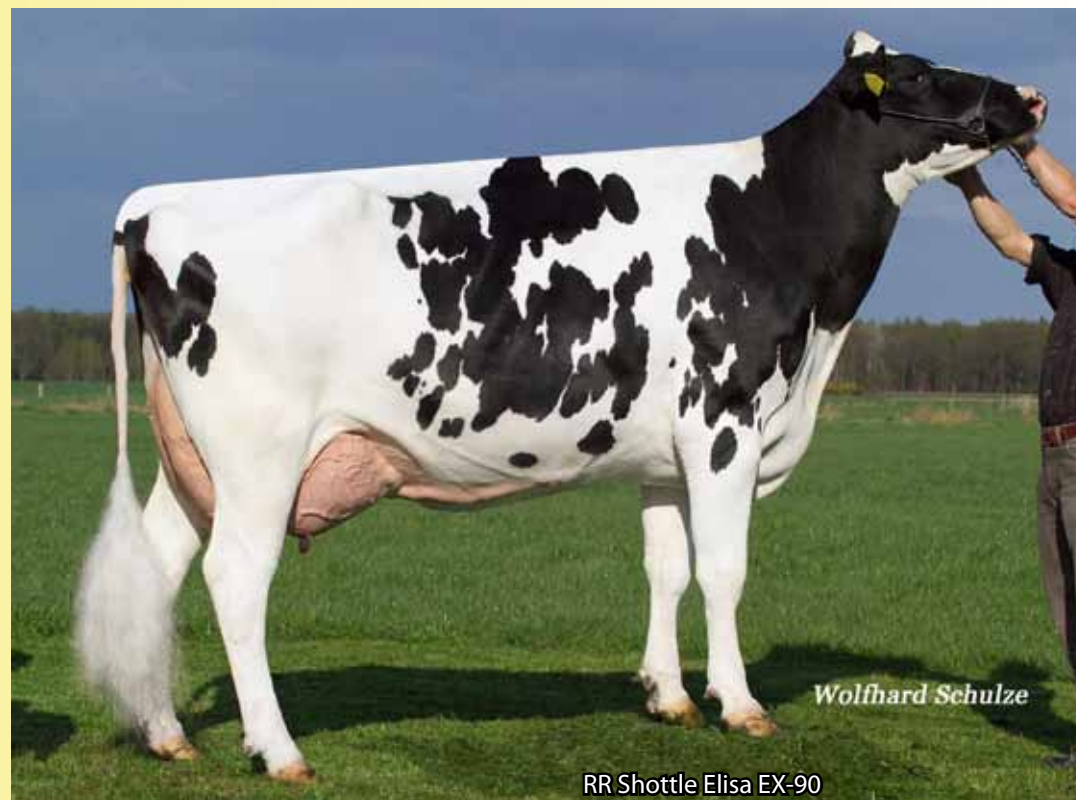
3M: RR Shottle Elisa EX-90

4M: Broeks MBM Elsa EX-90

Cameron x Board  
x Bookem  
narozen 26.10.2018

◆ Outcrossový původ

◆ Skvělá produkce  
i typ



Wolfgang Schulze

RR Shottle Elisa EX-90