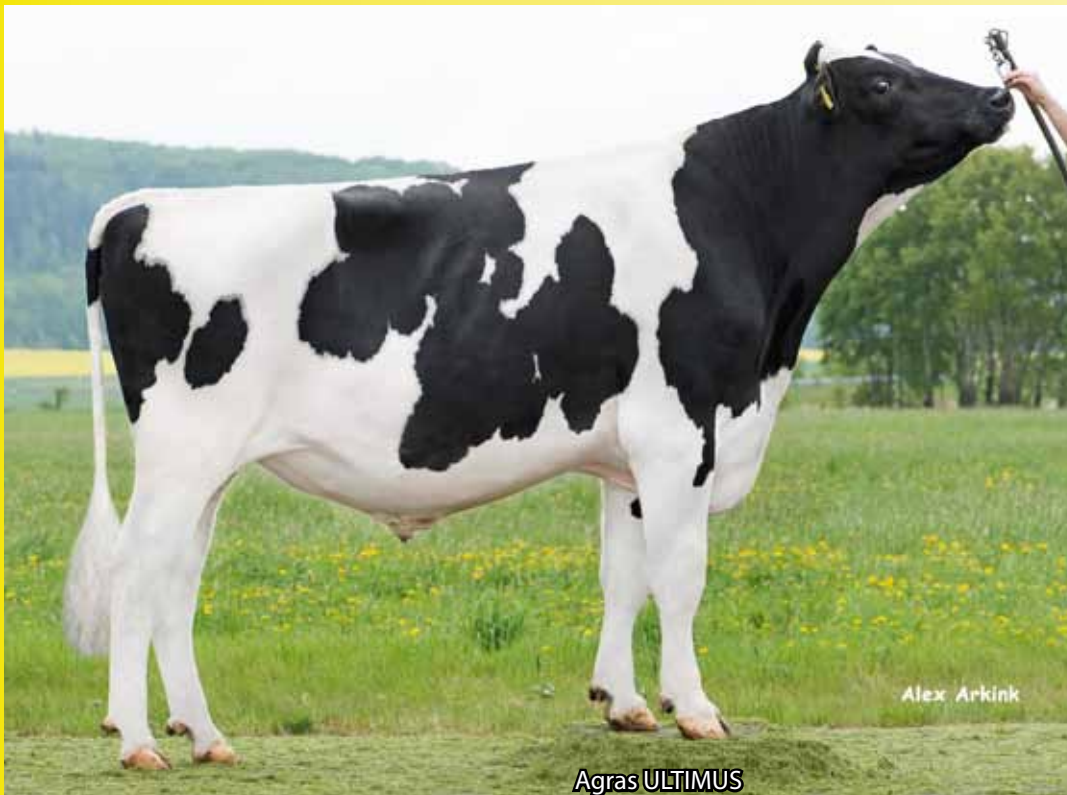




# AGRAS ULTIMUS NEO-657



Agris ULTIMUS

## GSIH 144

Mléko:	928 kg	Typ celkem:	132
Bílkovina:	29 kg	Vemeno:	118
	-0,02 %	Končetiny:	122
Tuk:	47 kg	Plodnost dcer:	123
	+0,11 %	VI. plodnost:	114
Som.buňky:	98	Porody (USA):	7,1%
	Produkce: 66%		Typ: 63%

PH ČR 12/2019

- O: Larcrest COMMANDER**
- M: Farnear-TBR-BH Vickie EX-93**
- 2M: Vision-Gen SH SHO A12037 VG-87**
- 3M: Ky-Blue GW Dana EX-91**
- 4M: BVK Outside Diana EX-92**

**Commander x Supersire  
x Shottle**  
narozen 10.12.2015

- ◆ Commander  
x EX-93 Supersire  
x VG-87 Shottle x EX-91  
Goldwyn x EX-92 Outside...
- ◆ Fantastická rodina  
Adeen EX-94
- ◆ Skvělý typ

Znak			76	88	100	112	124	
Rámeček	118	malý						velký
Šířka hrudníku	109	úzký						široký
Hloubka těla	114	mělké						hluboké
Mléčný charakter	118	slabý						výrazný
Sklon zádě	76	zdvížená						sražená
Šířka zádě	116	úzká						široká
Pos.zad.kon.zboku	94	strmý						šavlovitý
Pos.zad.kon.zezadu	114	sevřený						otevřený
Úhel spěnky	103	plochý						strmý
Přední upnutí vem.	118	slabé						výrazné
Zadní výška vem.	118	nízko						vysoko
Zadní šířka vem.	108	úzká						široká
Závěsný vaz	88	slabý						výrazný
Hloubka vemene	113	hluboké						mělké
Rozmístění struků P	98	daleko						blízko
Rozmístění struků Z	96	daleko						blízko
Délka struků	97	krátké						dlouhé



Farnear-TBR-BH Vickie EX-93