



SNOWFALL NEO-258

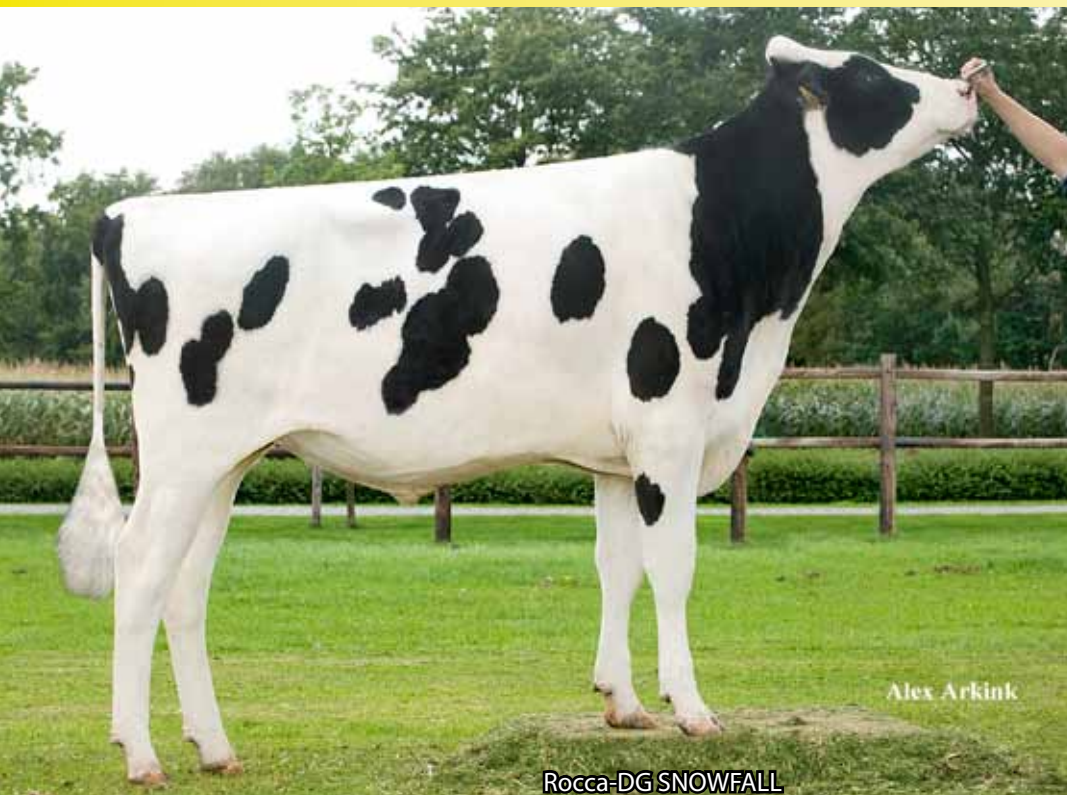
Snowman x Mac
x Shottle
narozen 6.9.2011

TPI	2068	NM	290
Mléko:	573 kg	Typ:	1,99
Bílkovina:	15 kg	Vemeno:	1,56
	-0,02 %	Končetiny:	0,76
Tuk:	12 kg	Dlouhověkost:	+0,7
	-0,07 %	Porody:	8,5 %
Som.buňky:	2,94	Březost dcer:	-1,0
Produkce: 2276 dcer / 442 stád		VI.plodnost ČR:	94
Typ 153 dcer / 294 stád			
PH USA12/2019			

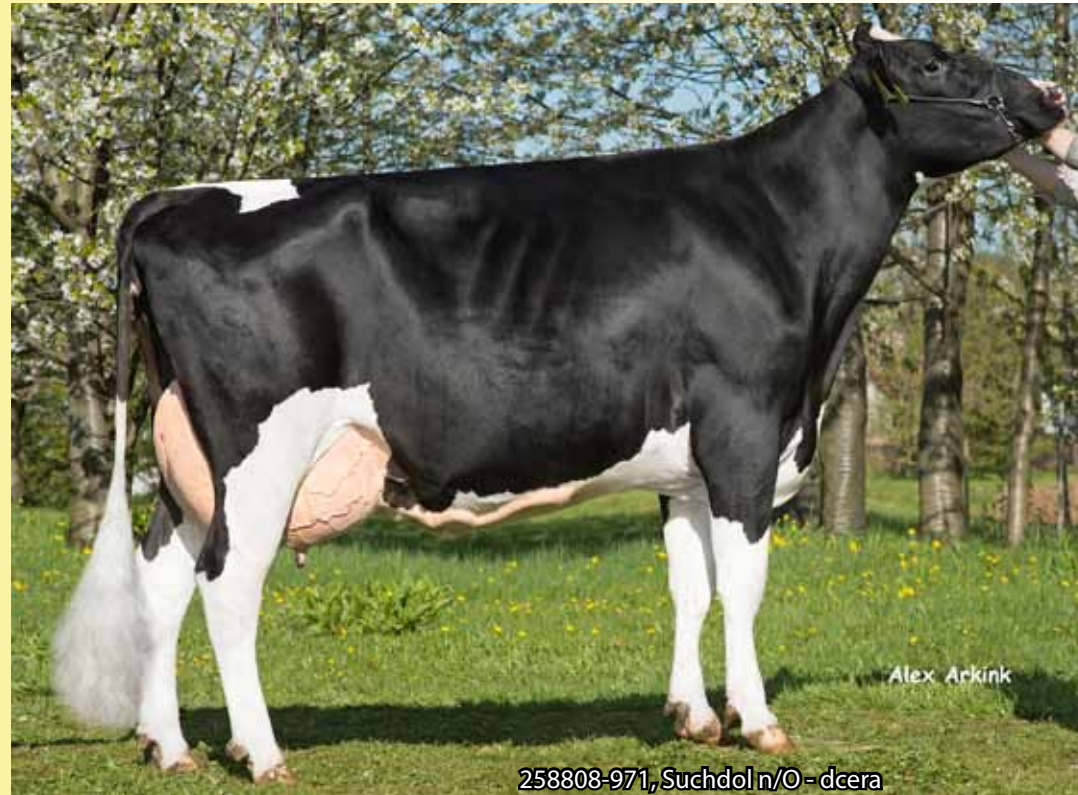
◆ Vynikající typ
na dcerách !

◆ KONVENČNÍ
I SEXOVANÉ DÁVKY

O: SNOWMAN
M: Ven Dairy Bresh VG-86
2M: Regancrest Breeshia
3M: Regancrest-PR Barbie EX-92
4M: Regancrest Juror Brina EX-92



Rocca-DG SNOWFALL



258808-971, Suchdol n/O - dcera

Znak			-2	-1	0	1	2	
Rámec	2,79	malý						velký
Konstituce	0,47	slabá						silná
Hloubka těla	1,24	mělká						hluboké
Mléčný typ	2,61	slabý						výrazný
Sklon zádě	0,60	zdvížená						sražená
Šířka zádě	1,56	úzká						široká
Postoj zad.kon.	-0,72	strmý						šavlovitý
Postoj zezadu	0,73	sevřený						otevřený
Úhel spěnky	1,54	plochý						strmý
Skóre končetin	1,35	nízká						vysoké
Před.up.vem.	1,47	slabé						výrazné
Zadní výš.vem.	2,81	nízká						vysoká
Zadní šíř.vem.	2,59	úzká						široká
Závěsný vaz	2,08	slabý						výrazný
Hloubka vem.	1,42	hluboké						mělké
Rozmís.strukůP	1,60	daleko						blízko
Rozmís.strukůZ	1,58	daleko						blízko
Délka struků	-0,03	krátké						dlouhé