



# N-V BERRY NEO-922

**Semino x Board  
x Balisto**  
narozen 26.1.2019

## GSIH 149

Mléko:	1121 kg	Typ celkem:	127
Bílkovina:	51 kg	Vemeno:	118
	+0,11 %	Končetiny:	112
Tuk:	68 kg	Plodnost dcer:	113
	+0,24 %	VI. plodnost	
Som.buňky:	92	Porody:	
	Produkce: 66%	Typ: 63%	

PH ČR G 12/2019

**O: SEMINO**

**M: N-V Board Sandra**

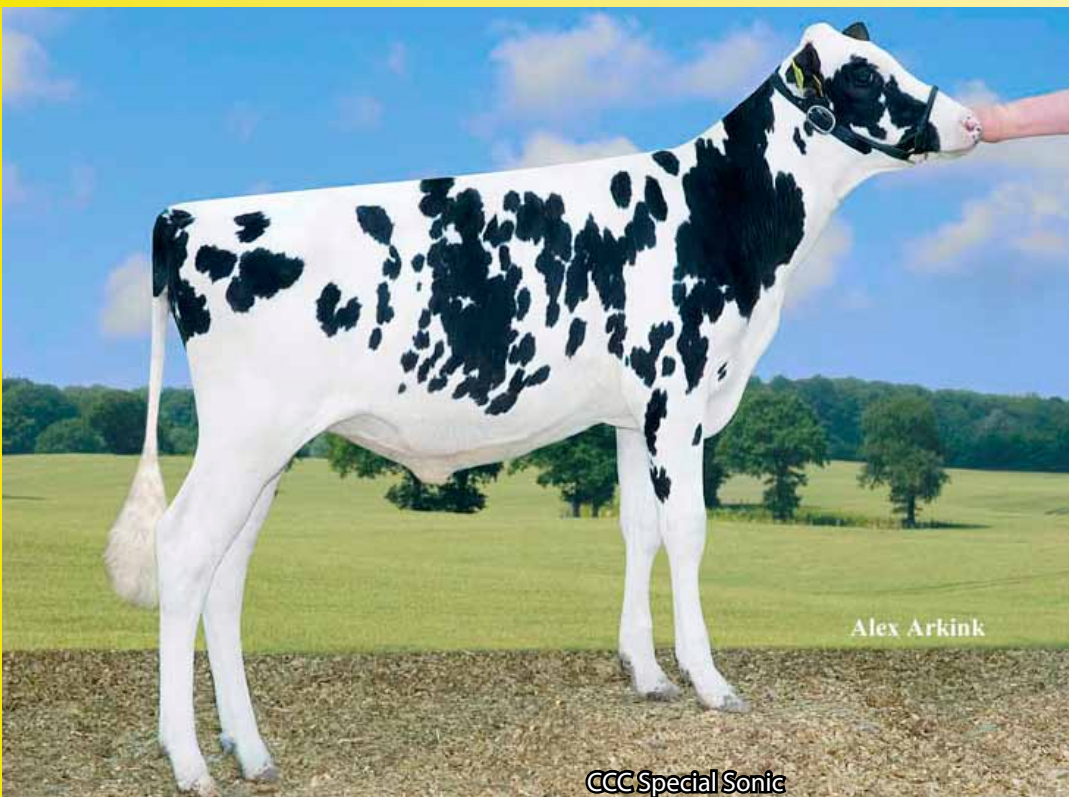
**2M: No-Pe Balisto Sophia VG-87**

**3M: CCC Special Sonic**

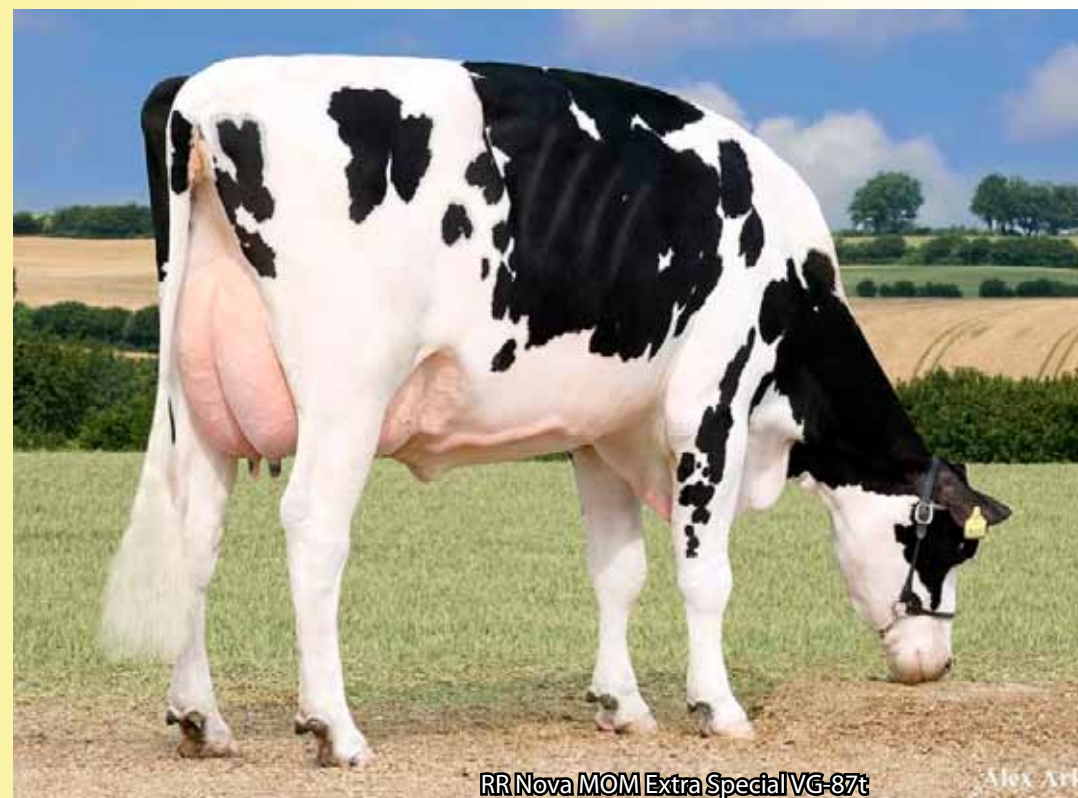
**4M: RR Nova MOM Extra Special VG-87**

◆ Skvělý syn Semina

◆ Excelentní složky



CCC Special Sonic



RR Nova MOM Extra Special VG-87t

Alex Arkink

Znak	76	88	100	112	124	
Rámec	120	malý				velký
Šířka hrudníku	114	úzký				široký
Hloubka těla	109	mělké				hluboké
Mléčný charakter	108	slabý				výrazný
Sklon zádě	93	zdvížená				sražena
Šířka zádě	111	úzká				široká
Pos.zad.kon.zboku	96	strmý				šavlovitý
Pos.zad.kon.zezadu	112	sevřený				otevřený
Úhel spěnky	104	plochý				strmý
Přední upnutí vem.	110	slabé				výrazné
Zadní výška vem.	126	nízko				vysoce
Zadní šířka vem.	135	úzká				široká
Závěsný vaz	89	slabý				výrazný
Hloubka vemene	108	hluboké				mělké
Rozmístění struků P	108	daleko				blízko
Rozmístění struků Z	87	daleko				blízko
Délka struků	107	krátké				dlouhé