



AGRAS ALIN NEO-903



Agris Board Ella

Znak	76	88	100	112	124
Rámec	130	malý			velký
Šířka hrudníku	96	úzký			široký
Hloubka těla	91	mělké			hluboké
Mléčný charakter	117	slabý			výrazný
Sklon zádě	93	zdvížená			sražená
Šířka zádě	113	úzká			široká
Pos.zad.kon.zboku	96	strmý			šavlovitý
Pos.zad.kon.zezadu	120	sevřený			otevřený
Úhel spěnky	118	plochý			strmý
Přední upnutí vem.	105	slabé			výrazné
Zadní výška vem.	118	nízko			vysoce
Zadní šířka vem.	122	úzká			široká
Závěsný vaz	102	slabý			výrazný
Hloubka vemene	111	hluboké			mělké
Rozmístění struků P	115	daleko			blízko
Rozmístění struků Z	107	daleko			blízko
Délka struků	100	krátké			dlouhé

GSIH 146

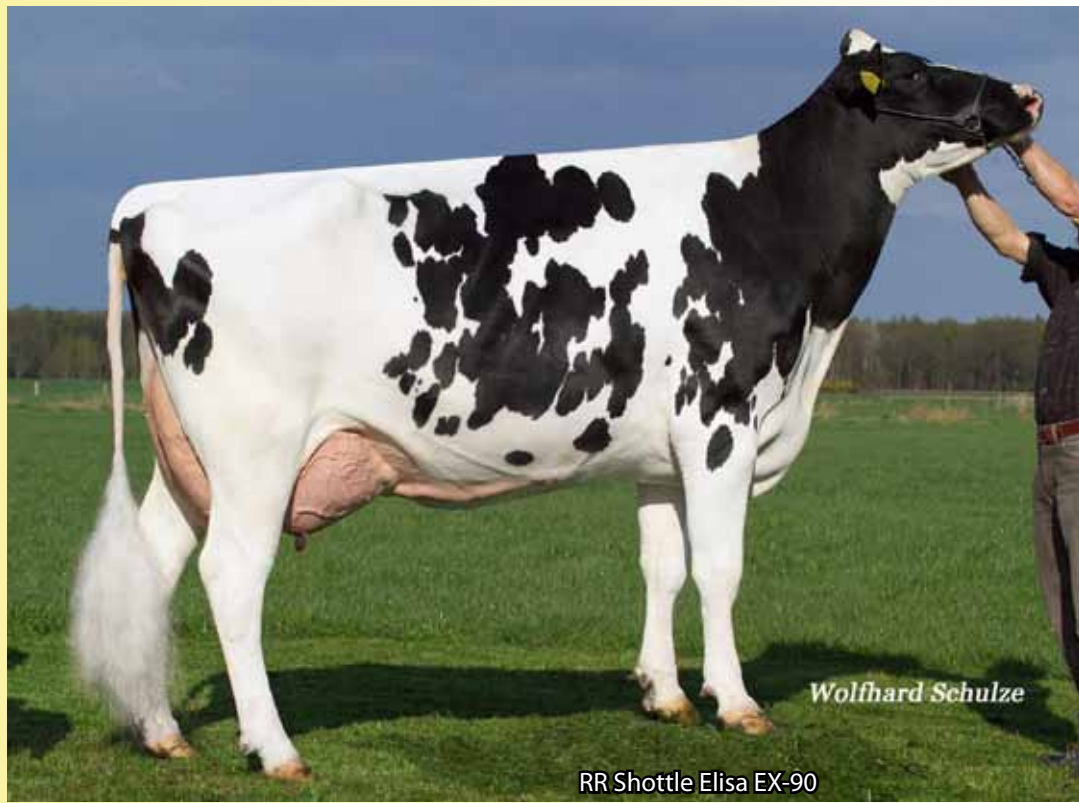
Mléko:	1907 kg	Typ celkem:	129
Bílkovina:	53 kg	Vemeno:	119
	-0,08 %	Končetiny:	130
Tuk:	51 kg	Plodnost dcer:	103
	-0,18 %	Vl. plodnost	
Som.buňky:	124	Porody:	
	Produkce: 65%	Typ: 62%	

PH ČR G 12/2019

- O: Progenesis CAMERON**
- M: Agras Board Ella**
- 2M: RR Bookem Elise VG-89**
- 3M: RR Shottle Elisa EX-90**
- 4M: Broeks MBM Elsa EX-90**

**Cameron x Board
x Bookem**
narozen 26.10.2018

- ◆ Outcrossový původ
- ◆ Skvělá produkce



RR Shottle Elisa EX-90