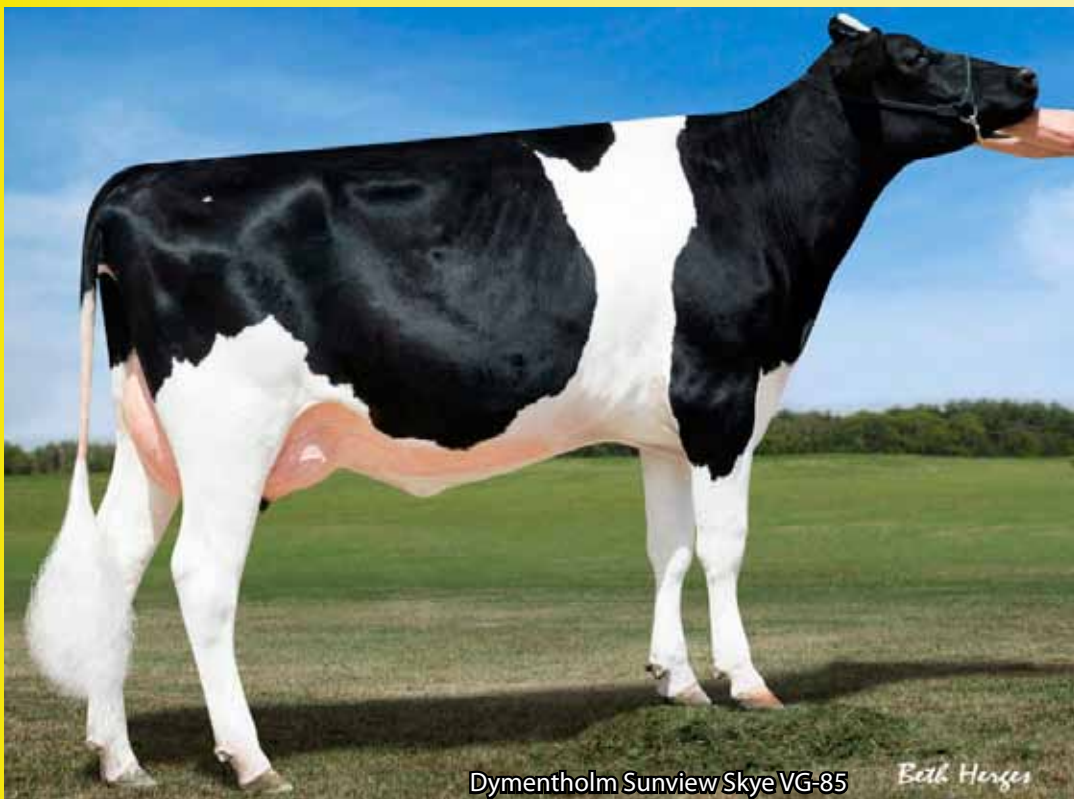




# N-V ALIF NEO-875



Dymentholm Sunview Skye VG-85 *Both Herzes*

**GTPI 2634**      **NM 786**

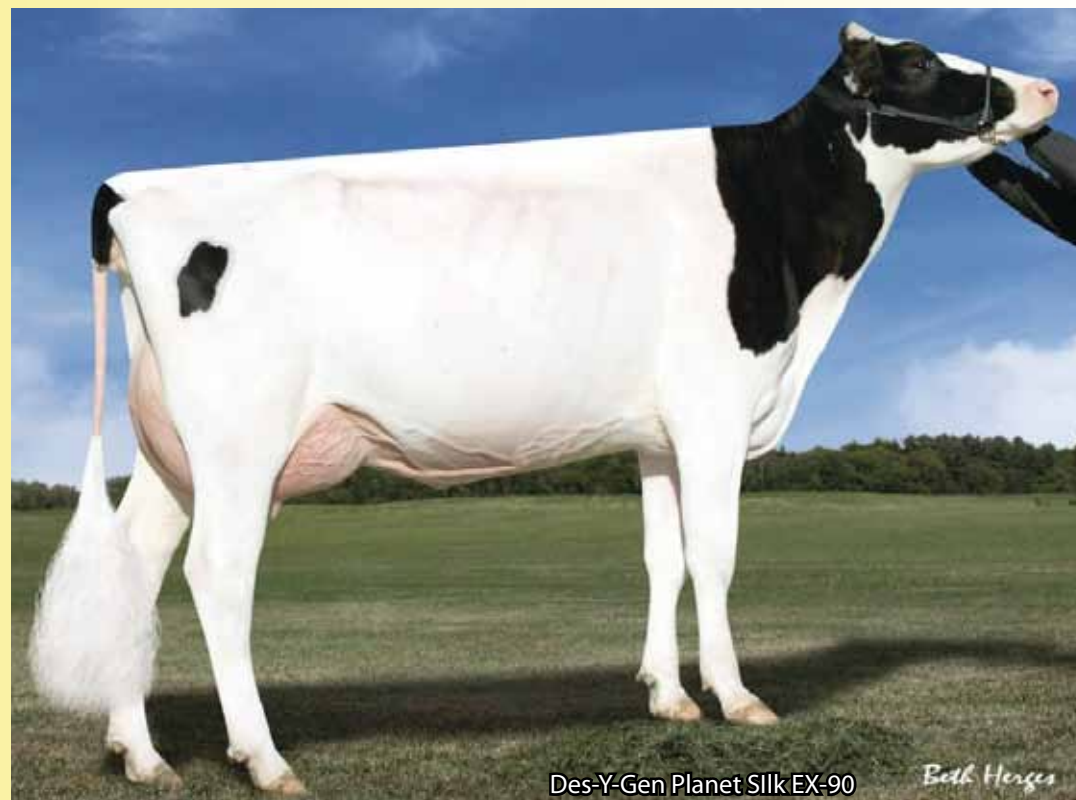
Mléko:	660 kg	Typ:	2,40
Bílkovina:	26 kg	Vemeno:	2,79
	+0,05 %	Končetiny:	0,68
Tuk:	40 kg	Dlouhověkost:	+4,8
	+0,12 %	Porody:	8,2 %
Som.buňky:	2,96	Březost dcer:	+0,2
	Produkcce: 78%, Typ: 76%	Vl.plodnost ČR:	

PH USA G 12/2019

- O: Silverridge V IMAX**
- M: Speek-NJ Draco Spring**
- 2M: Farnear Tango Stingray GP-83**
- 3M: Dymentholm Sunview Skye VG-85**
- 4M: Des-Y-Gen Planet Silk EX-90**

**Imax x Draco  
x Tango**  
narozen 6.6.2018

- ◆ Výborná produkce včetně složek
- ◆ Skvělý typ, obzvláště vemeno +2,79!



Des-Y-Gen Planet Silk EX-90 *Both Herzes*

Znak			-2	-1	0	1	2	
Rámec	1,52	malý						velký
Konstituce	0,66	slabá						silná
Hloubka těla	0,69	mělká						hluboké
Mléčný typ	1,36	slabý						výrazný
Sklon zádě	1,72	zdvížená						sražená
Šířka zádě	1,62	úzká						široká
Postoj zad.kon.	-0,19	strmý						šavlovitý
Postoj zezadu	0,79	sevřený						otevřený
Úhel spěnky	1,13	plochý						strmý
Skóre končetin	0,92	nízká						vyšoké
Před.up.vem.	3,23	slabé						výrazné
Zadní výš.vem.	3,82	nízká						vyšoká
Zadní šíř.vem.	3,51	úzká						široká
Závěsný vaz	1,73	slabý						výrazný
Hloubka vem.	2,45	hluboké						mělké
Rozmís.strukůP	1,67	daleko						blízko
Rozmís.strukůZ	1,67	daleko						blízko
Délka struků	-1,10	krátké						dlouhé