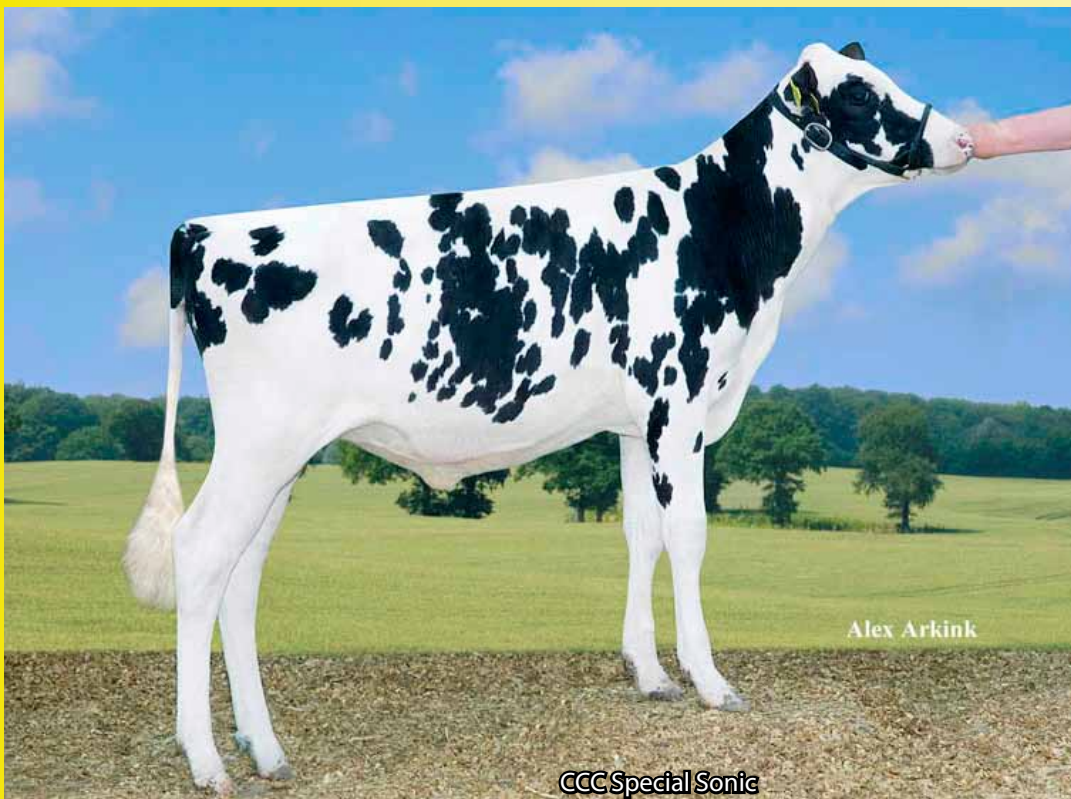




NO-PE ADONIS NEO-856



GSIH 145

Mléko:	1291 kg	Typ celkem:	129
Bílkovina:	39 kg	Vemeno:	131
	-0,03 %	Končetiny:	121
Tuk:	54 kg	Plodnost dcer:	115
	+0,04 %	Vl. plodnost	
Som.buňky:	102	Porody (USA):	6,9%
	Produkce: 66%	Typ: 63%	

PH ČRG 12/2019

O: SIMBA

M: No-Pe Spring Snowflake

2M: No-Pe Balisto Sophia VG-87

3M: CCC Special Sonic

4M: RR Nova MOM Extra Special VG-87

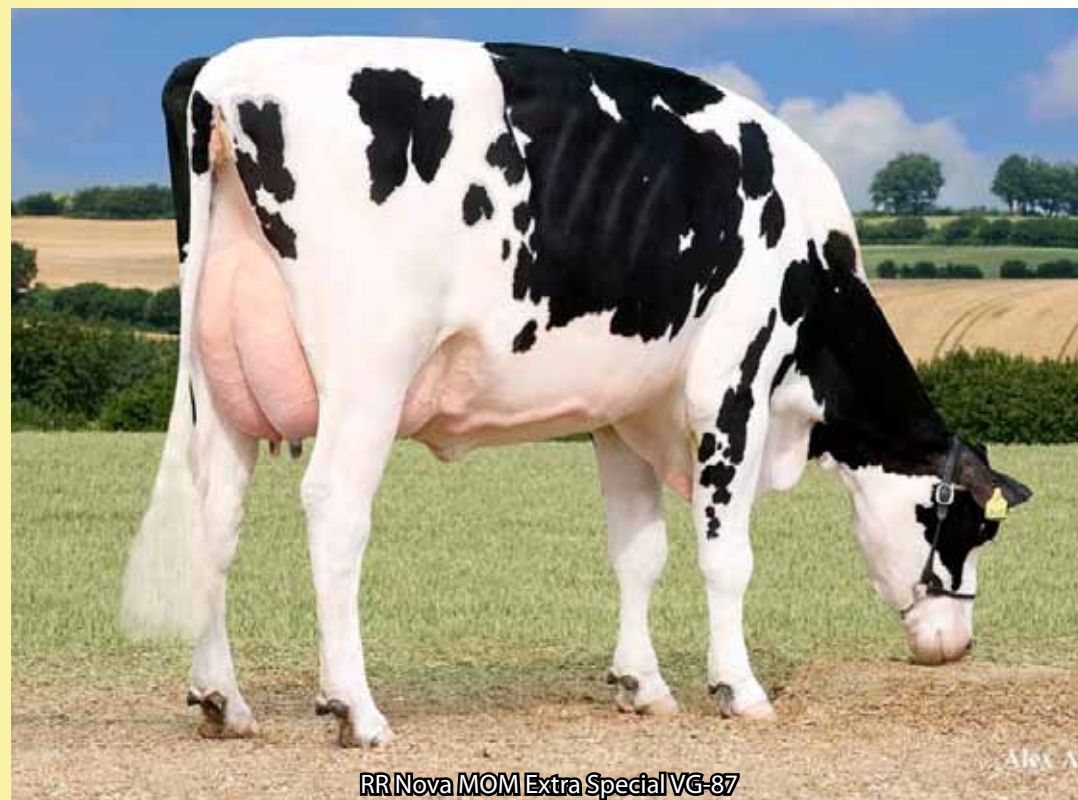
Simba x Spring
x Balisto

narozen 15.4.2018

◆ **Bába je matkou
Vancouvera !!**

◆ **A2A2**

◆ **Lehké porody**



Znak			76	88	100	112	124	
Rámec	113	malý						velký
Šířka hrudníku	102	úzký						široký
Hloubka těla	85	mělké						hluboké
Mléčný charakter	104	slabý						výrazný
Sklon zádě	98	zdvížená						sražená
Šířka zádě	106	úzká						široká
Pos.zad.kon.zboku	99	strmý						šavlovitý
Pos.zad.kon.zezadu	127	sevřený						otevřený
Úhel spěnky	106	plochý						strmý
Přední upnutí vem.	124	slabé						výrazné
Zadní výška vem.	121	nízko						vysoko
Zadní šířka vem.	126	úzká						široká
Závěsný vaz	99	slabý						výrazný
Hloubka vemene	128	hluboké						mělké
Rozmístění struků P	117	daleko						blízko
Rozmístění struků Z	106	daleko						blízko
Délka struků	103	krátké						dlouhé