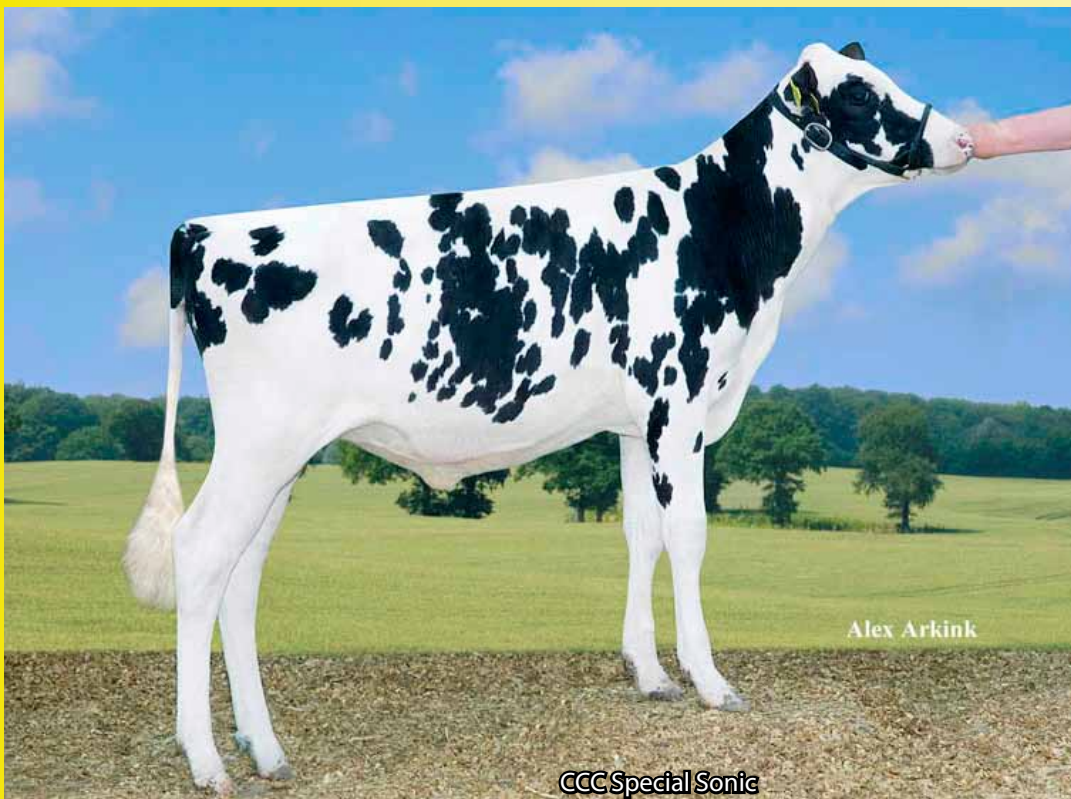




NO-PE ADONIS NEO-856



GSIH 146

Mléko:	1526 kg	Typ celkem:	128
Bílkovina:	47 kg	Vemeno:	130
	-0,02 %	Končetiny:	118
Tuk:	60 kg	Plodnost dcer:	105
	+0,02 %	Vl. plodnost	
Som.buňky:	106	Porody (USA):	6,9%
	Produkce: 67%	Typ: 70%	

PH ČRG 6/2019

O: SIMBA

M: No-Pe Spring Snowflake

2M: No-Pe Balisto Sophia VG-87

3M: CCC Special Sonic

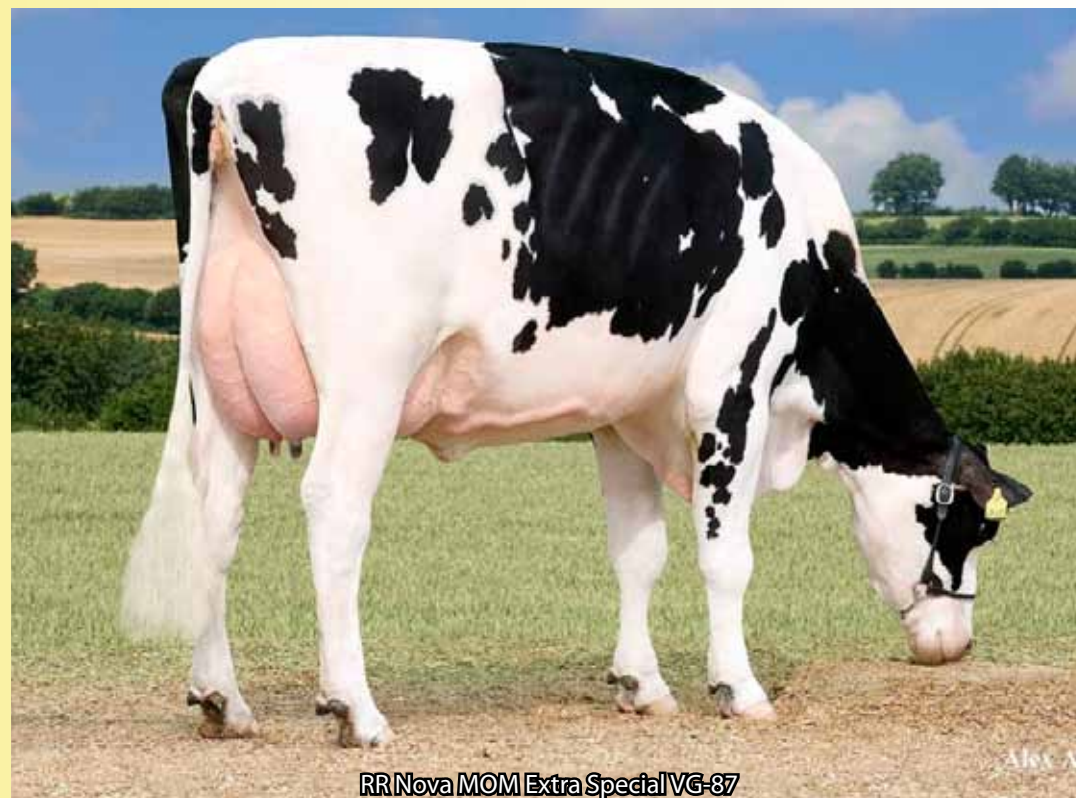
4M: RR Nova MOM Extra Special VG-87

Simba x Spring
x Balisto

narozen 15.4.2018

◆ Absolutní špička
v genomických býcích
v ČR !!

◆ Bába je matkou
Vancouvera !!



Znak			76	88	100	112	124	
Rámec	109	malý						velký
Šířka hrudníku	102	úzký						široký
Hloubka těla	89	mělké						hluboké
Mléčný charakter	101	slabý						výrazný
Sklon zádě	97	zdvížená						sražená
Šířka zádě	104	úzká						široká
Pos.zad.kon.zboku	99	strmý						šavlovitý
Pos.zad.kon.zezadu	125	sevřený						otevřený
Úhel spěnky	107	plochý						strmý
Přední upnutí vem.	124	slabé						výrazné
Zadní výška vem.	121	nízko						vysoko
Zadní šířka vem.	130	úzká						široká
Závěsný vaz	99	slabý						výrazný
Hloubka vemene	127	hluboké						mělké
Rozmístění struků P	115	daleko						blízko
Rozmístění struků Z	106	daleko						blízko
Délka struků	105	krátké						dlouhé