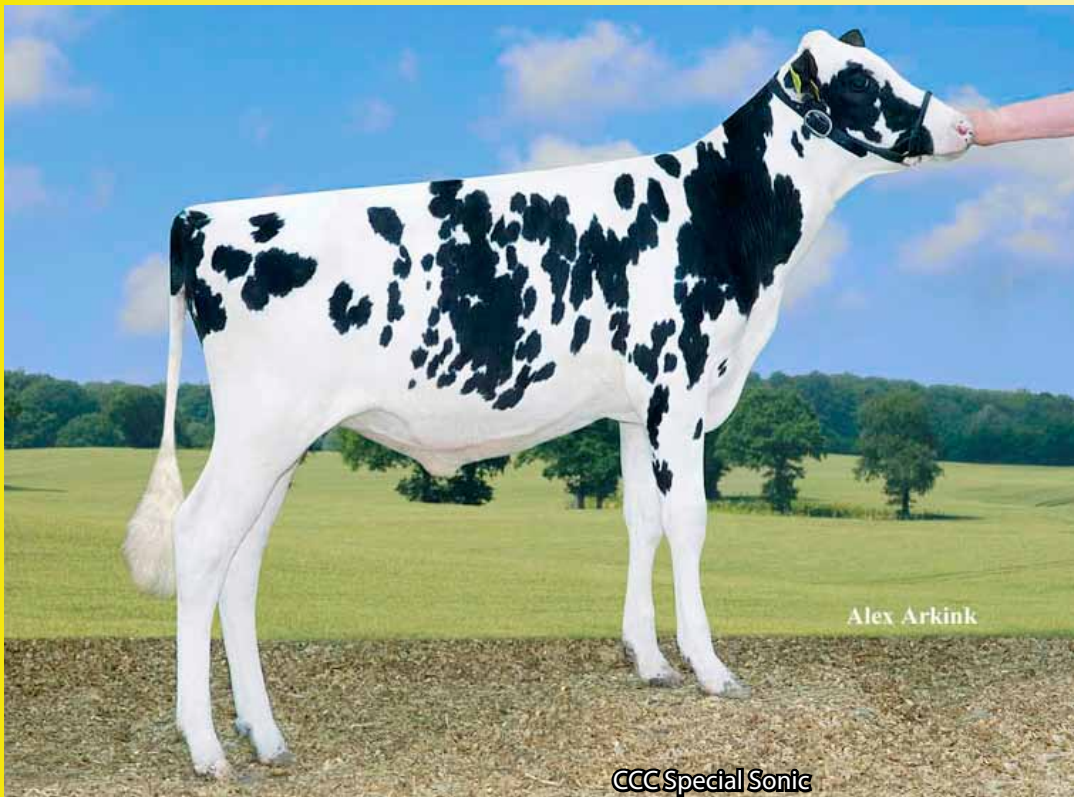




NO-PE VANCOUVER NXB-431



GSIH 149

Mléko:	1814 kg	Typ celkem:	124
Bílkovina:	58 kg	Vemeno:	120
	+0,11 %	Končetiny:	124
Tuk:	71 kg	Plodnost dcer:	110
	+0,14 %	VI. plodnost	
Som.buňky:	113	Porody (USA):	6,7
	Produkce: 84%	Typ: 61%	

PH ČR G 4/2018

O: BOARD
M: No-Pe Balisto Sophia VG-87
2M: CCC Special Sonic
3M: RR Nova MOM Extra Special VG-87
4M: Nova-TMJ Golden Echo VG-88

**Board x Balisto
x Supersonic**
narozen 23.11.2016

**Absolutní špička
v genomických
býcích
v ČR!**

Znak			76	88	100	112	124	
Rámec	120	malý						velký
Šířka hrudníku	94	úzký						široký
Hloubka těla	93	mělké						hluboké
Mléčný charakter	98	slabý						výrazný
Sklon zádě	95	zdvížená						sražená
Šířka zádě	105	úzká						široká
Pos.zad.kon.zboku	97	strmý						šavlovitý
Pos.zad.kon.zezadu	112	sevřený						otevřený
Úhel spěnky	113	plochý						strmý
Přední upnutí vem.	112	slabé						výrazné
Zadní výška vem.	116	nízko						vysoce
Zadní šířka vem.	115	úzká						široká
Závěsný vaz	95	slabý						výrazný
Hloubka vemene	118	hluboké						mělké
Rozmístění struků P	107	daleko						blízko
Rozmístění struků Z	104	daleko						blízko
Délka struků	106	krátké						dlouhé