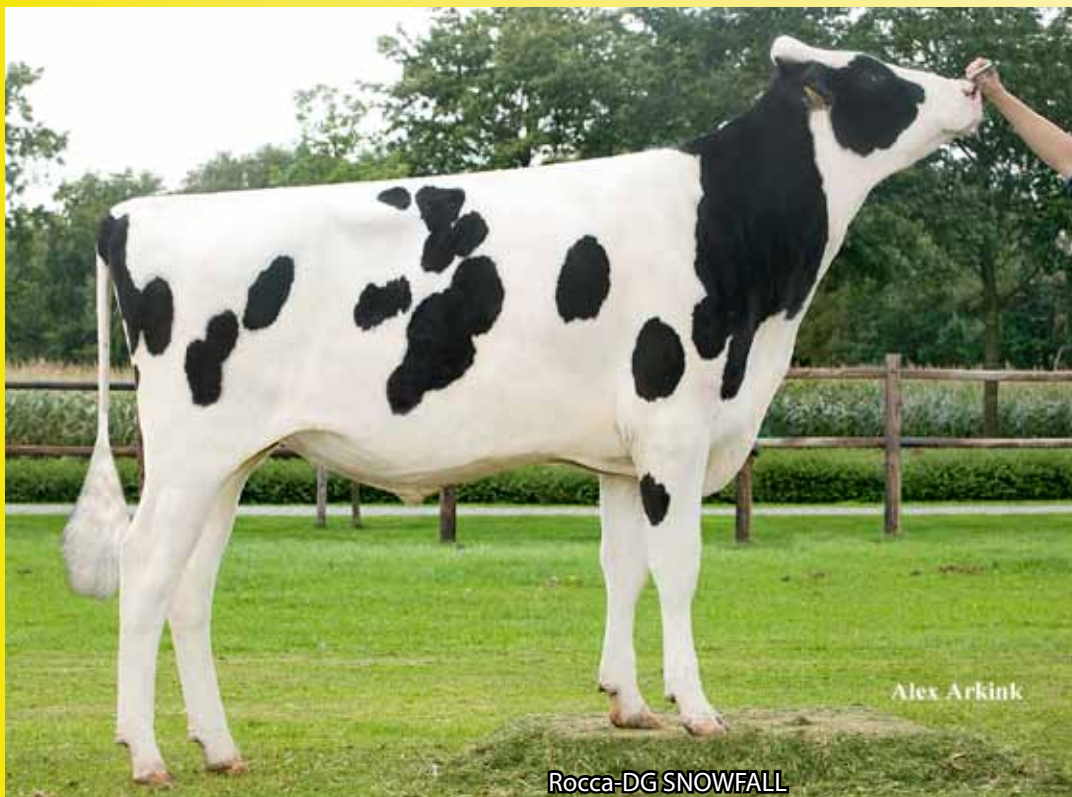


SNOWFALL NEO-258



Rocca-DG SNOWFALL



258808-971, Suchdol n/O - dcera

SIH 119

Mléko:	1368 kg	Typ celkem:	133
Bílkovina:	22 kg	Vemeno:	125
	-0,18 %	Končetiny:	130
Tuk:	18 kg	Plodnost dcer:	106
	-0,28 %	Vl. plodnost	96
Som.buňky:	99	Porody:	100
Produkce: 1262 dcer/ 120 stád		Typ: 967 dcer/ 101 stád	
celkem 1756 dcer / 360 stád		celkem 1200 dcer / 233 stád	

PH ČR 4/2018

O: SNOWMAN

M: Ven Dairy Breesh VG-86

2M: Regancrest Breeshia

3M: Regancrest-PR Barbie EX-92

4M: Regancrest Juror Brina EX-92

Snowman x Mac x Shottle

narozen 6.9.2011

◆ Vysoko v prov. býcích
ve Španělsku: ICO 3474!

◆ Vynikající typ

◆ Výtečná produkce
mléka

Znak			76	88	100	112	124	
Rámeček	140	malý						velký
Šířka hrudníku	92	úzký						široký
Hloubka těla	103	mělké						hluboké
Mléčný charakter	124	slabý						výrazný
Sklon zádě	97	zdvížená						sražená
Šířka zádě	122	úzká						široká
Pos.zad.kon.zboku	90	strmý						šavlovitý
Pos.zad.kon.zezadu	109	sevřený						otevřený
Úhel spěnky	115	plochý						strmý
Přední upnutí vem.	105	slabé						výrazné
Zadní výška vem.	124	nízko						vysoko
Zadní šířka vem.	127	úzká						široká
Závěsný vaz	115	slabý						výrazný
Hloubka vemene	115	hluboké						mělké
Rozmístění struků P	119	daleko						blízko
Rozmístění struků Z	110	daleko						blízko
Délka struků	100	krátké						dlouhé